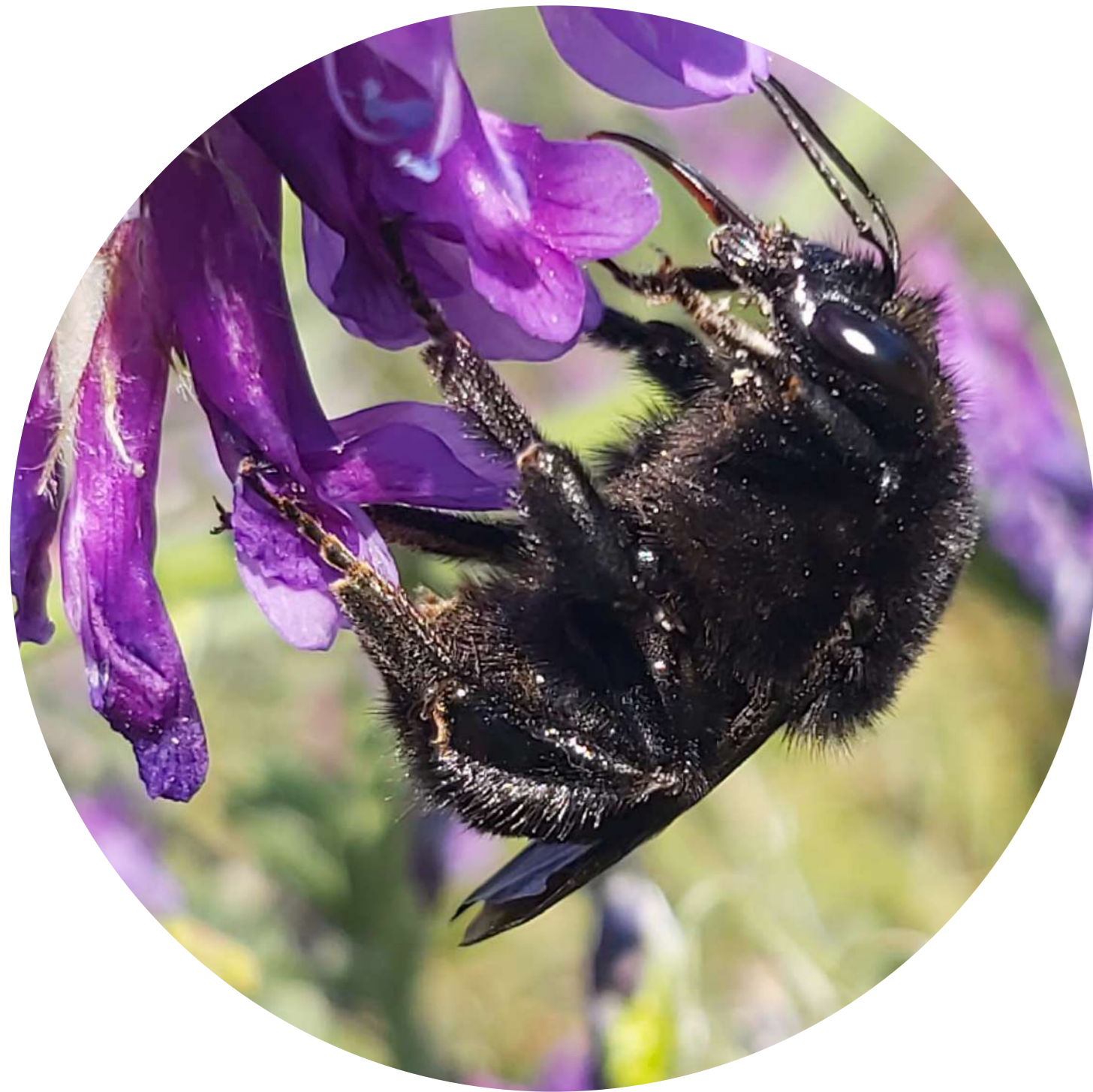


CONOCÉ A LOS VISITANTES FLORALES DE LA FAUBA

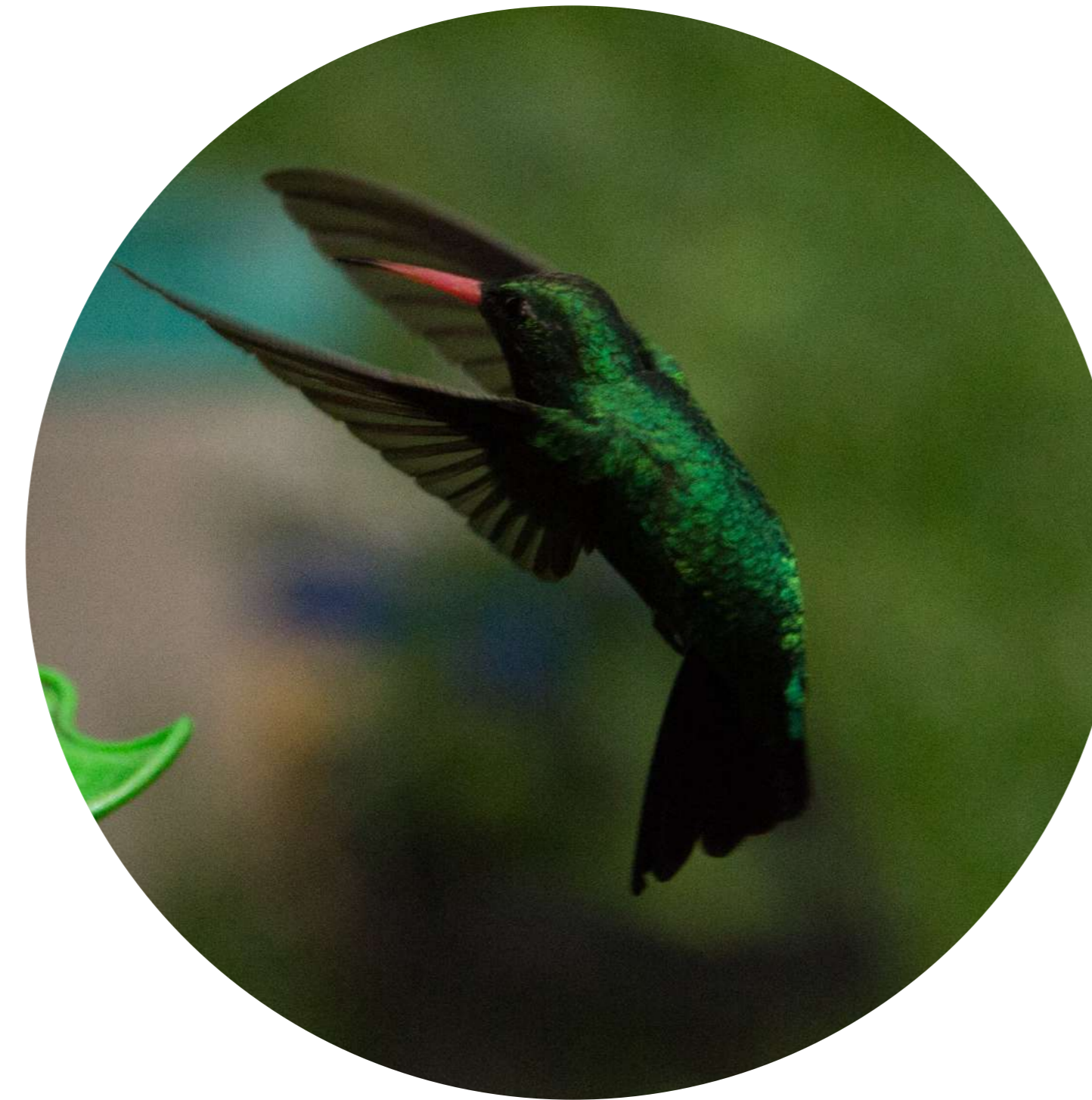
Abejas



Mariposas



Picaflores



Moscas de las flores



Moscas



Escarabajos



¿Quiénes son los visitantes florales?

Son distintas especies de **abejas, mariposas, picaflores, moscas de las flores, moscas y escarabajos** que se pueden observar visitando las flores de distintas plantas.

Estos animales recolectan generalmente néctar y/o polen como fuente de alimento. Al realizar esta tarea muchos transportan el polen, que se adhiere al cuerpo del animal, de una flor a otra. Este fenómeno se denomina **polinización**. Esto es fundamental para la reproducción de plantas nativas y cultivadas y, por lo tanto, para la obtención de muchas frutas y verduras.

¿Cómo aprender sobre ellos?

En el predio de la Facultad se instalaron **CANTEROS CON PLANTAS NATIVAS** de la región bonaerense denominados “corredores biológicos”, los cuales están identificados y mapeados.

En cada cantero, encontrarás **CARTELES INFORMATIVOS** sobre las distintas especies de plantas y animales que visitan sus flores. Los carteles incluyen datos interesantes e imágenes que te permitirán identificar las especies más comunes. Te invitamos a conocer los corredores y sus visitantes florales. Accedé al mapa y a la información de nuestra página web a través del siguiente QR

