



Nuestras
prácticas



Bautismo del curso
de fundación 2009





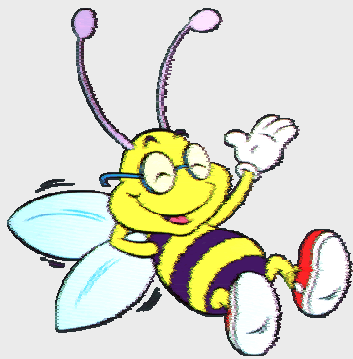
Nuestras visitas a colmenares







Una miel de
calidad es el
resultado de
dos factores



- El trabajo de las abejas para producirla.

- La intervención del hombre para extraerla de la colmena y ponerla a disposición del consumidor.

Todo el año...

- en el manejo de la colmena productora
- en la cosecha, extracción y envasado de miel

fundamental  BUENAS PRACTICAS