

Tecnología aplicada a la gestión del Riesgo Climático

santiago.gvenzano@s4agtech.com

Simposio Internacional

*Del sur al mundo en 2030.
Relaciones Internacionales
y Bionegocios Sustentables.*

— — ● 9 y 10 de abril del 2018



Institucional

Productos

Agentes

Data

ROFEX TRS

Tecnología



S4 Index

Primer índice del mundo

para cubrir los efectos de la sequía

Ingresar >



Que esta pasando?

Clarín RURAL

© 07/04/2018 - 06:01 | Clarin.com | Rural

Bioeconomía

La revolución de los biomateriales

Clarín Rural participó del congreso mundial del sector en Holanda. Bioenergía, bioplásticos y más innovaciones.



Este auto se fabricó con materiales renovables y el motor funciona con biodiésel al 100%.



Este traje esta confeccionado con yulex, una goma que se obtiene en bosques certificados de Guatemala y que es superior al neoprene.

Que esta pasando?



Climate Change

Mapping the Impacts of Climate Change



Select below

Extreme Weather

Direct Risks

Overall Vulnerability

Sea Level Rise

Direct Risks

Overall Vulnerability

Agricultural Productivity Loss

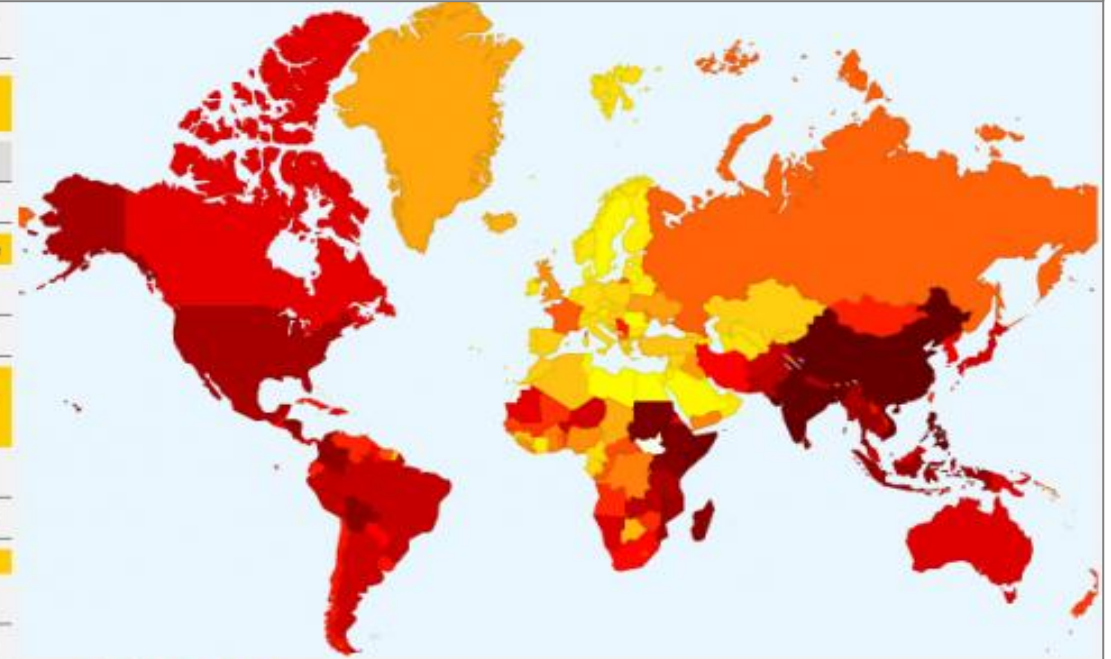
Direct Risks

Overall Vulnerability

Overall

Direct Risks

Overall Vulnerability



Rank 1  169

Extreme Weather Direct Risks:
Physical Climate Impacts

© 08/04/2018 - 06:01 | Clarin.com | Noticias

Tema del domingo

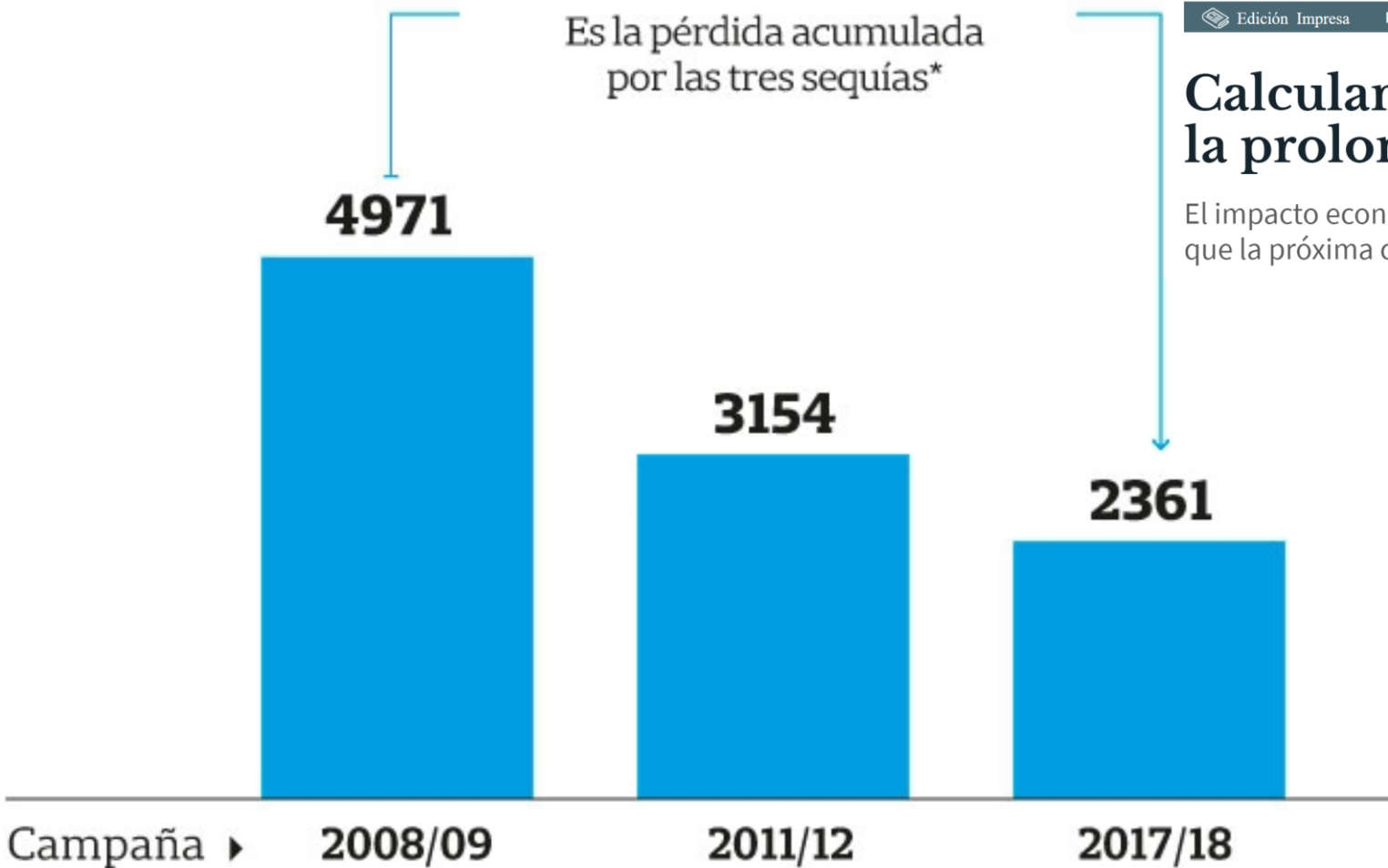
Cambio climático: estrategias entre países para enfrentar un pronóstico catastrófico

La meta mundial para 2030 parece imposible: bajar las emisiones de gases de efecto invernadero al menos un 40%. Argentina, con años de atraso.

Que esta pasando? Argentina

US\$ 14.948

Es la pérdida acumulada por las tres sequías*



Edición Impresa

REDUCEN A 40 MILLONES DE TONELADAS LA COSECHA SOJERA

Viernes 16 de Marzo de 2018

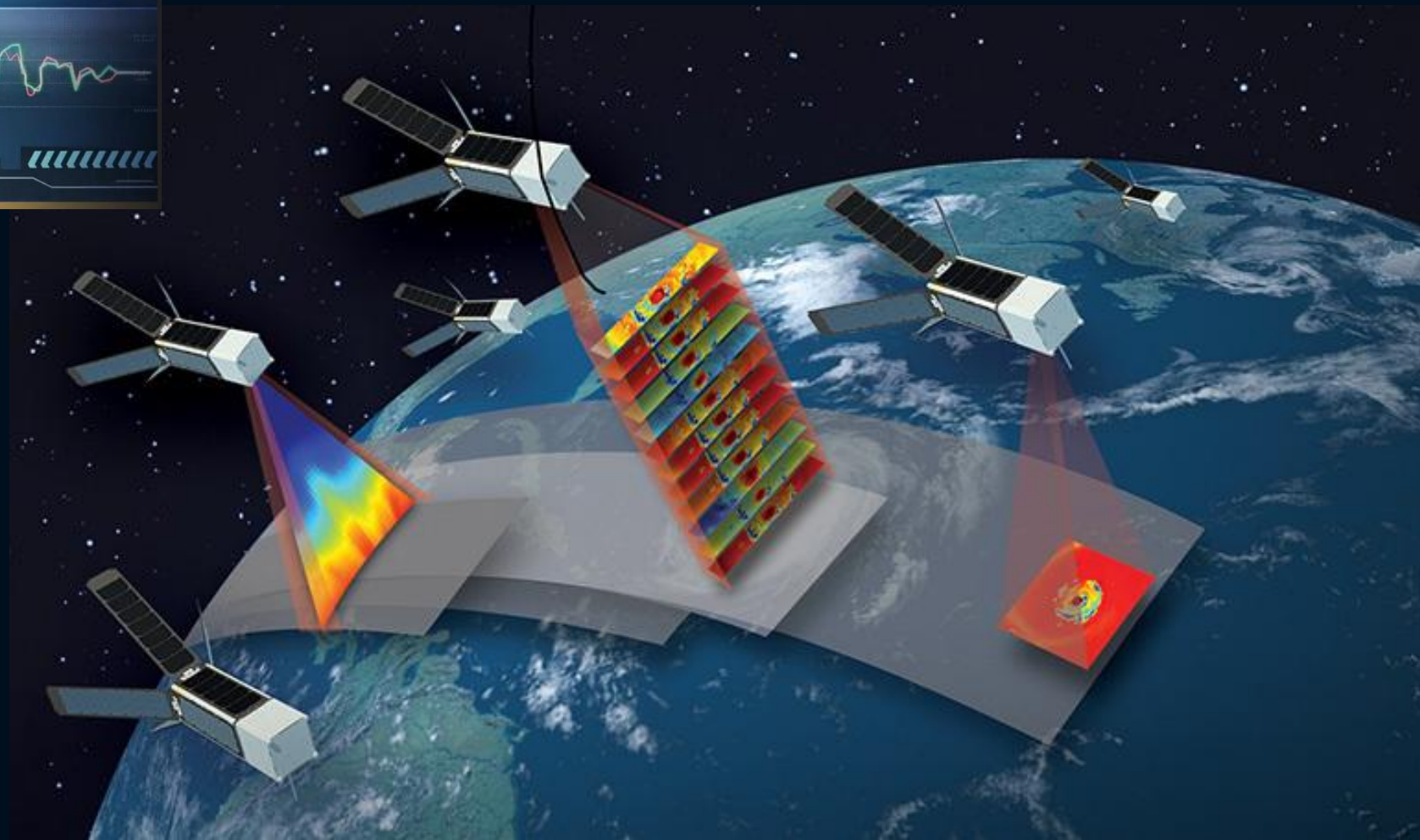
Calculan pérdidas por u\$s 4600 millones por la prolongada sequía

El impacto económico llega a 0,7% del PBI, según la BCR. Desde el Gobierno, confían en que la próxima campaña, el campo invertirá unos u\$s 11.000 millones

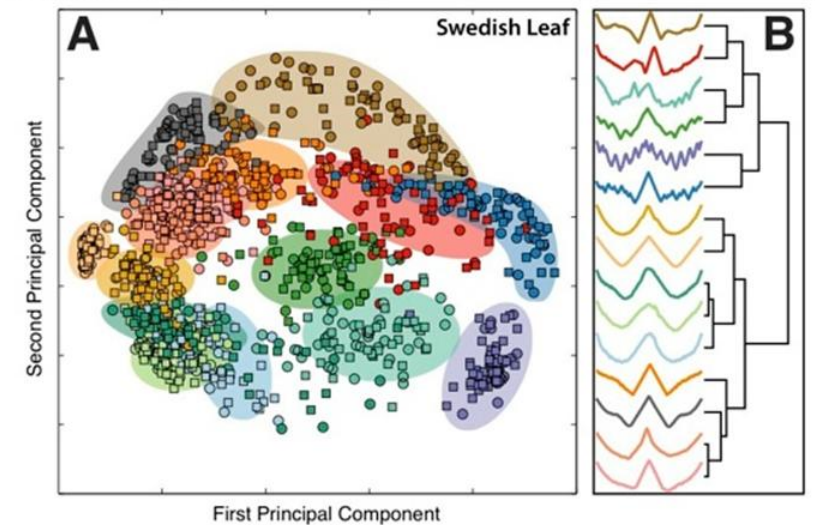
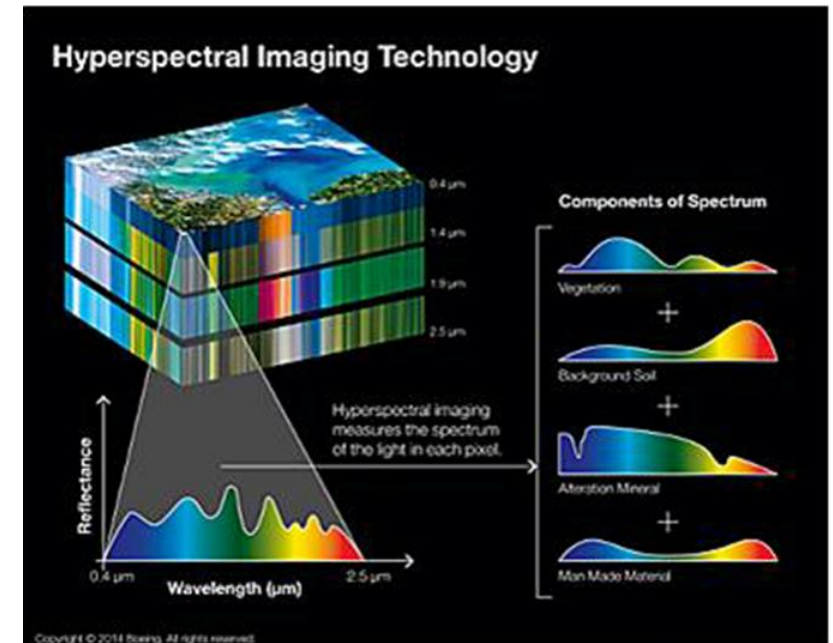
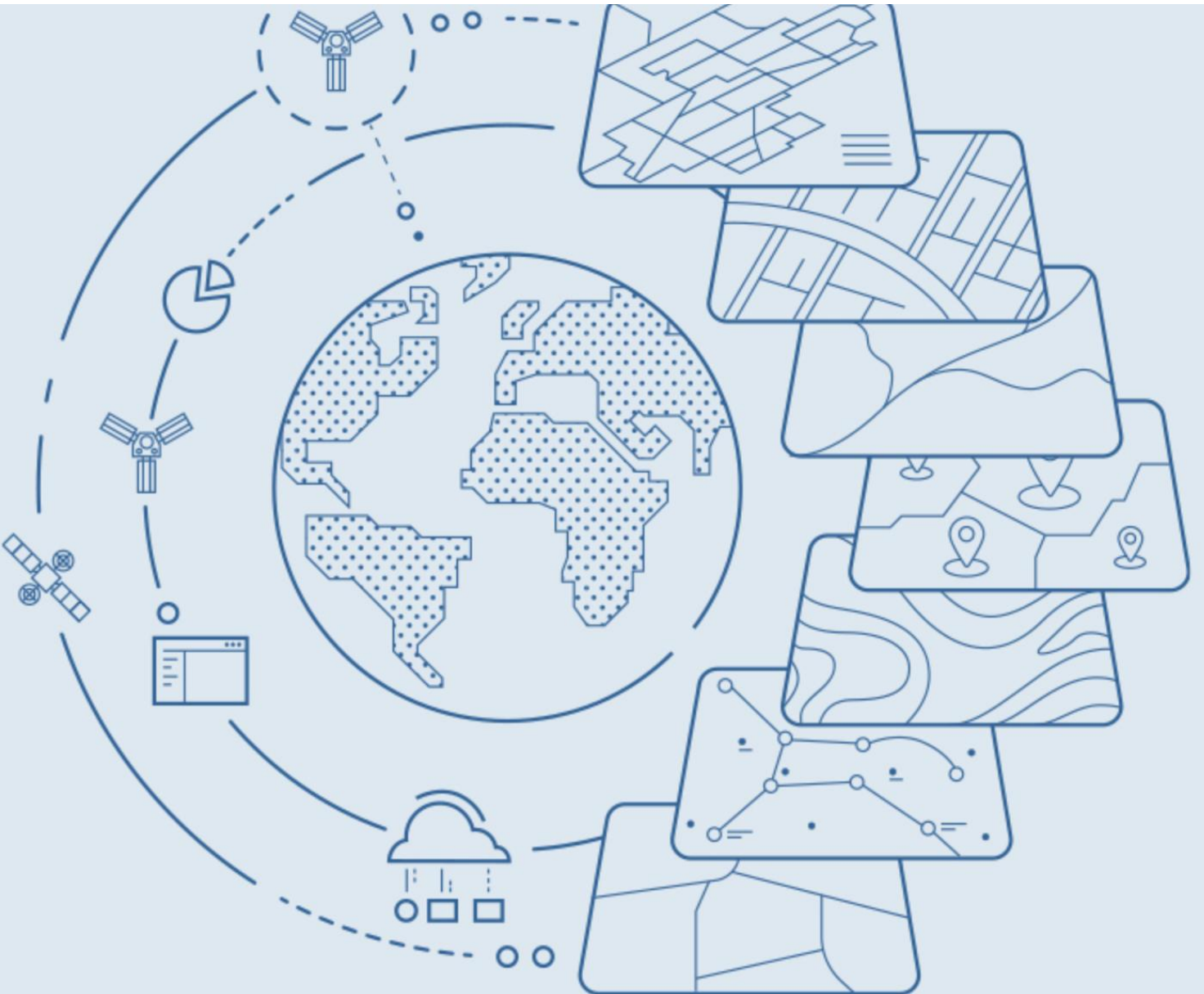
POR SALVADOR DI STÉFANO - | miércoles 4 de Abril de 2018

La sequía es un problema sistémico: afecta precios, dólar y crecimiento





Oportunidad Tecnologías Big Data-Machine Learning



Producto Derivados Financieros para la gestión del riesgo climático



CALCULADORA

EXPLICATIVO

SEGUIMIENTO

CONTÁCTENOS

Coberturas Índice para eventos climáticos sistémicos

SIMULADOR DE COBERTURA

SEGUIMIENTO 2017/2018



Munich RE



ROFEX



Producto Derivados Financieros para la gestión del riesgo climático



CALCULADORA

EXPLICATIVO

SEGUIMIENTO

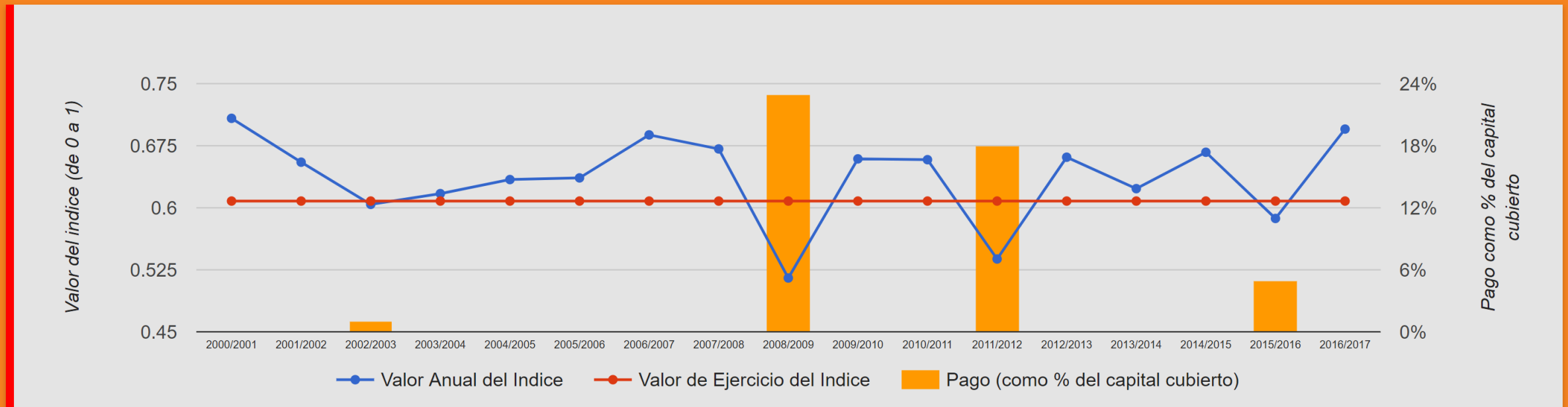
CONTÁCTENOS

FEDERACION, ENTRE RIOS

Strike = 0.608 (95.60 % del Promedio Histórico)

Sequia Soja , Tasa: 4.00%

Simulación Histórica



Cobertura de Sequía: Índice Verde durante el período crítico del cultivo.

S4Index

Disclaimer

Descripción Técnica

Contrato Marco

Derivados

Climáticos OTC

Anexo I Contratos

Derivados

Climáticos OTC

Anexo II Contratos

Derivados

Climáticos OTC

Anexo III Contratos

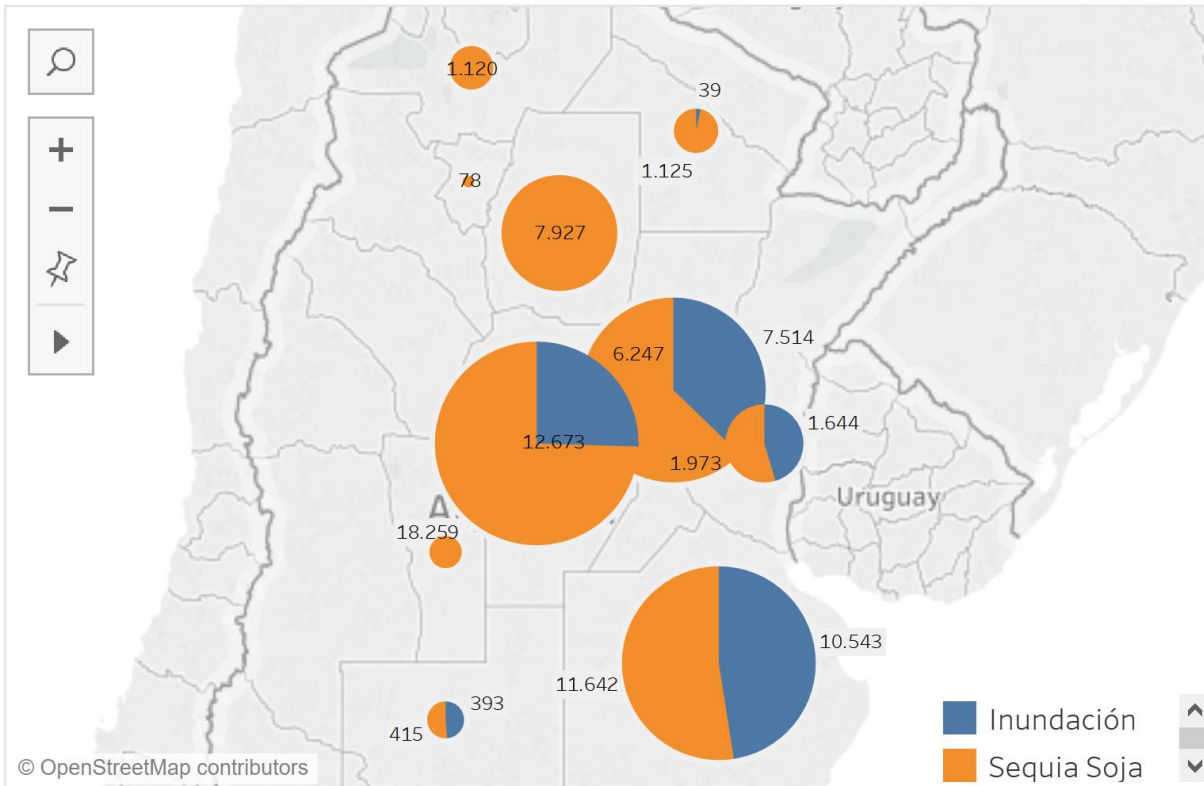
Derivados

Climáticos OTC

S4 Index		Inicio Sobre S4 Coberturas indice ¿Cómo funcionan? Proyectos												
PROVINCIA		DEPARTAMENTO												
Entre Rios		Todos												
		S4Index Sequia (Put)							S4Index Inundacion (Call)					
Provincia	Departamento	Media Historica	Valor del Strike para las siguientes Primas					Media Historica	Valor del Strike para las siguientes Primas					
			2,0%	2,5%	3,0%	3,5%	4,0%	4,5%		1,0%	1,5%	2,0%	2,5%	3,0%
Entre Rios	Colon	0,664	0,589	0,598	0,607	0,614	0,620	0,626	2,8%	8,6%	6,4%	4,7%	3,4%	2,4%
Entre Rios	Concordia	0,650	0,581	0,591	0,598	0,605	0,612	0,617	2,1%	4,6%	2,8%	1,5%	0,7%	0,2%
Entre Rios	Diamante	0,650	0,578	0,589	0,598	0,606	0,613	0,620	0,3%	0,0%	0,0%	0,0%	0,0%	0,0%
Entre Rios	Federacion	0,636	0,579	0,588	0,595	0,602	0,608	0,613	3,5%	9,9%	7,7%	6,0%	4,6%	3,5%

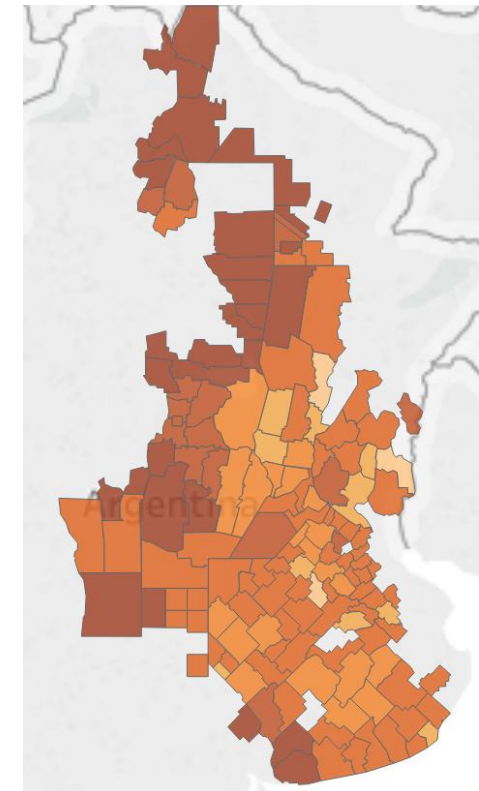
El primer índice para sequía o inundación logró cubrir un capital de US\$81 millones

Capital Cubierto (Miles dls)



Provincia	Inundac..	Sequia Soja	Grand Total ₳
CORDOBA	\$6.247	\$18.259	\$24.506
BUENOS AIRES	\$10.543	\$11.642	\$22.185
SANTA FE	\$7.514	\$12.673	\$20.187
SANTIAGO DEL ESTERO		\$7.927	\$7.927
ENTRE RIOS	\$1.644	\$1.973	\$3.617
CHACO	\$39	\$1.125	\$1.164
SALTA		\$1.120	\$1.120
LA PAMPA	\$393	\$415	\$808
SAN LUIS		\$621	\$621
Tucuman		\$78	\$78
Grand Total	\$26.379	\$55.832	\$82.211

1,00% 4,00%



Sequia 2018 Comporatamiento del Put



CALCULADORA

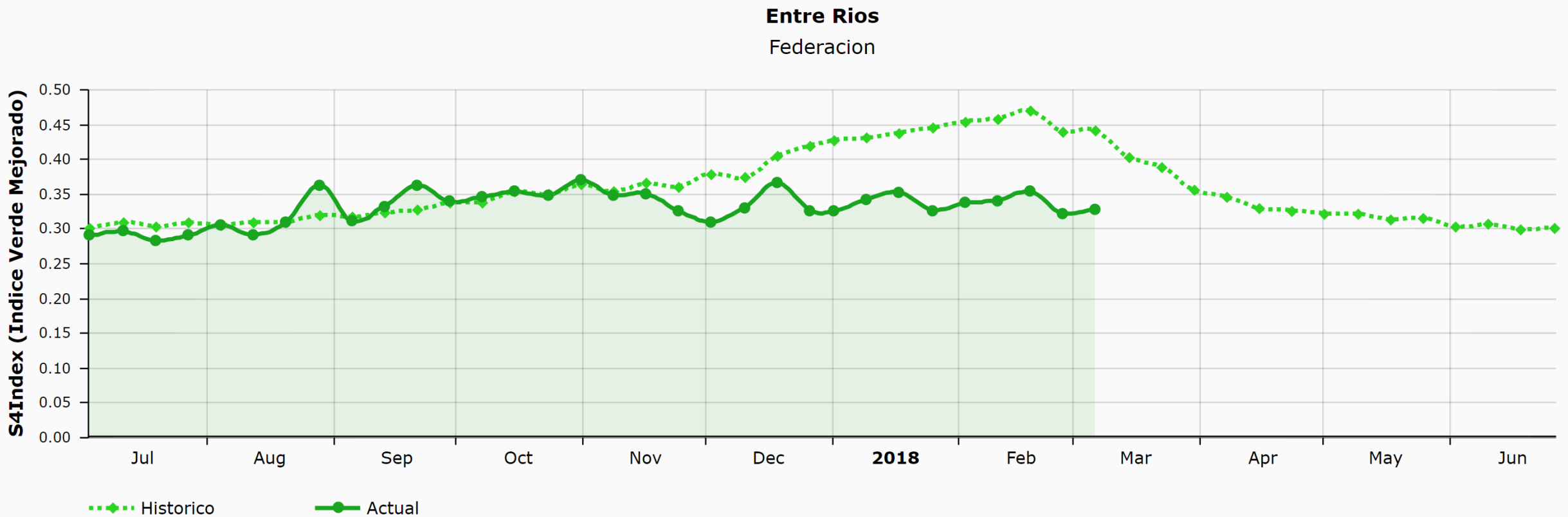
EXPLICATIVO

SEGUIMIENTO

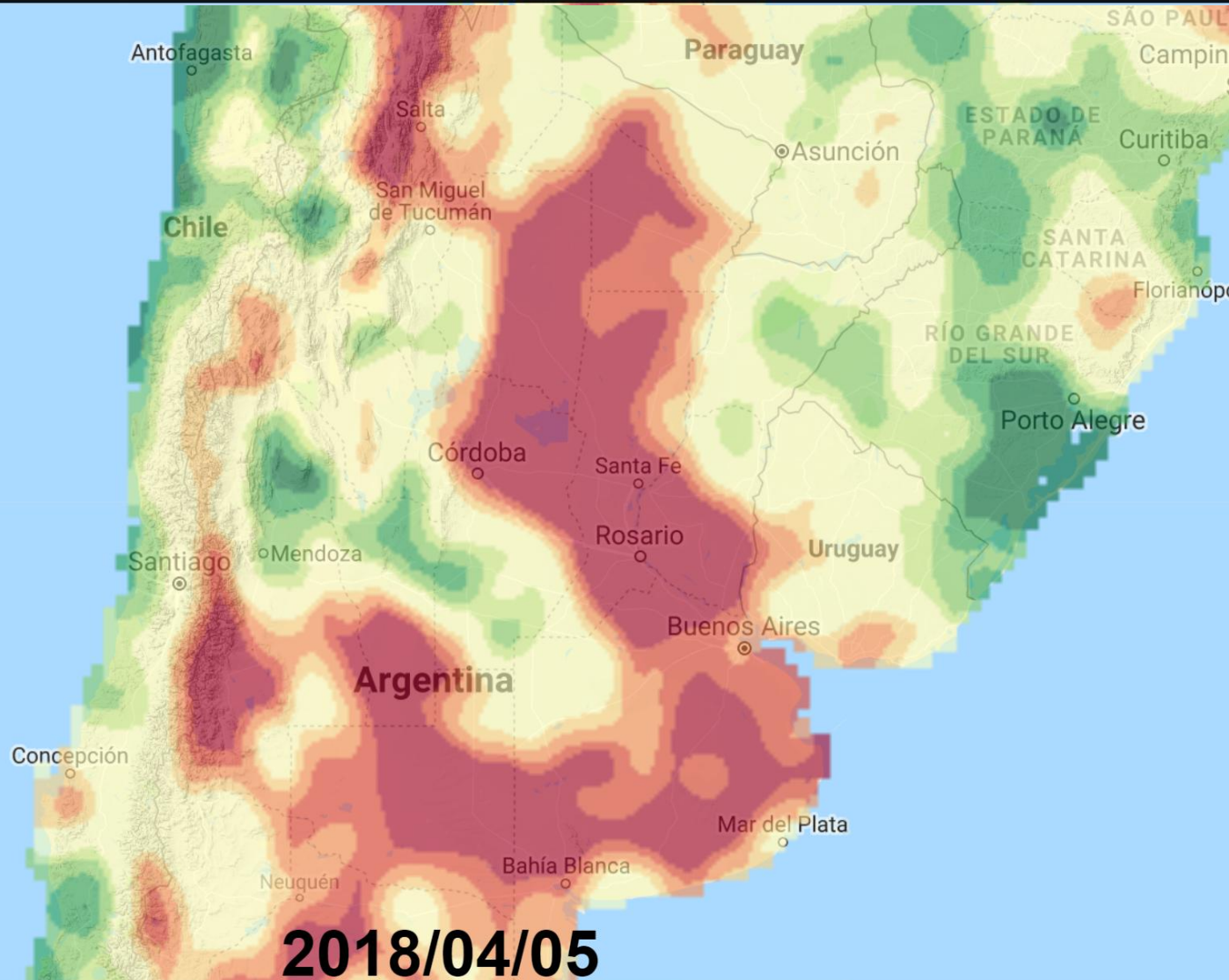
CONTÁCTENOS

ENTRE RIOS

FEDERACION

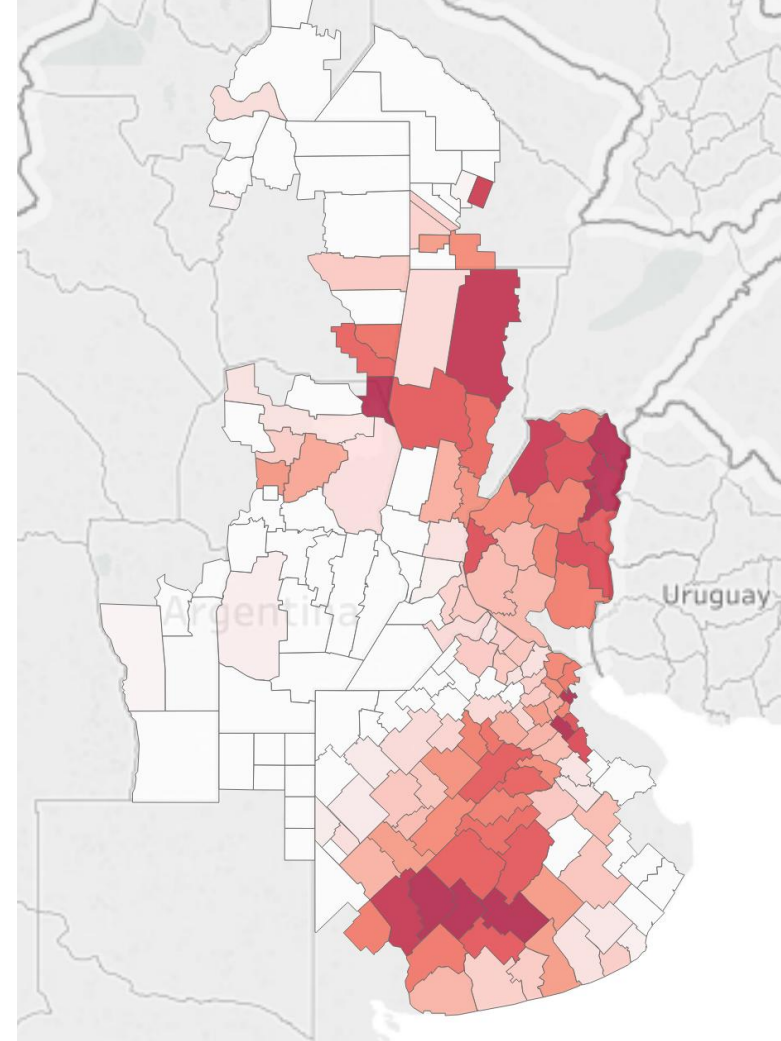


Latin American Flood and Drought Monitor



S4 Index
Primer índice del mundo
para cubrir los efectos de la sequía
Ingresar >

Logo for PROFEX S4, featuring a stylized 'S' and '4' next to the text 'PROFEX S4'.



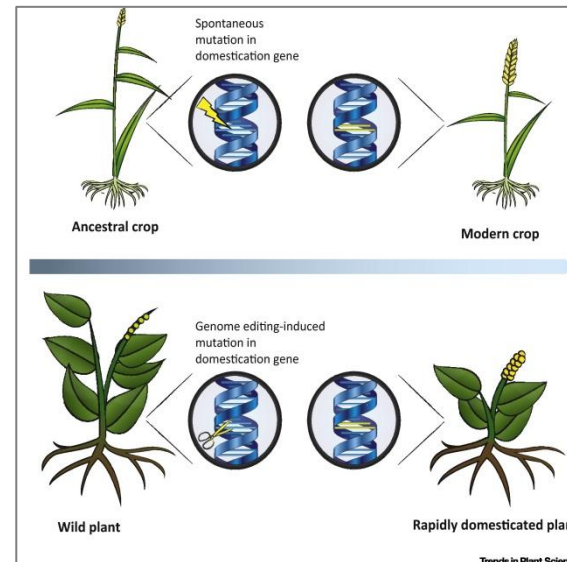
Diseño de Plantas “a medida” del Pixel

Productos
Eficiencia
Riesgo

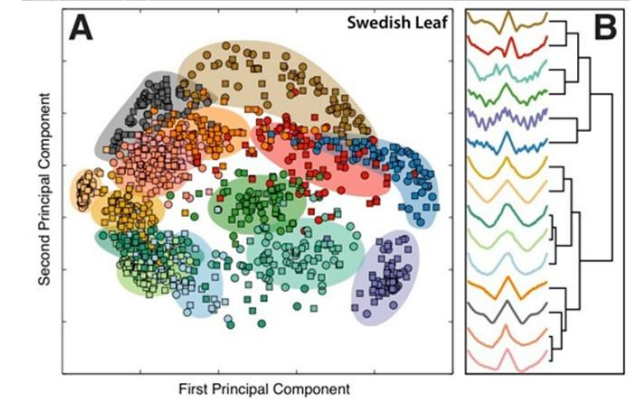
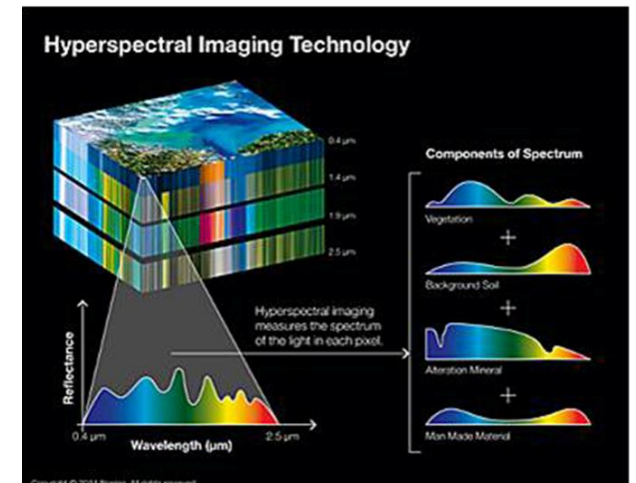
X



BIG DATA del GENOMA



BIG DATA del AMBIENTE



AG TECH: 80+ TECHNOLOGY COMPANIES CHANGING THE FARM



JUN 28, 2017 @ 09:30 AM 31,555 EDITOR'S PICK

The 25 Most Innovative Ag-Tech Startups

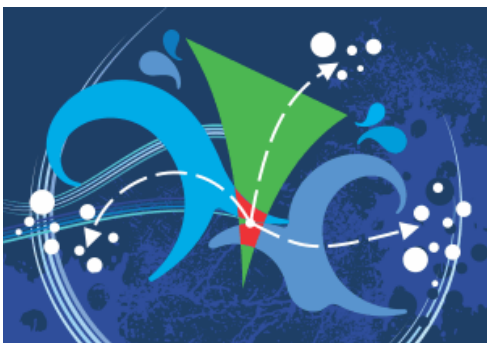


Chloe Sorvino, FORBES STAFF

I cover the world's most successful entrepreneurs. FULL BIO



S4: Argentina-based precision ag company with a fintech side that pays producers or companies along the supply chain when systemic risks like drought or flood occurs. The startup expects \$2 million in revenue by the end of the year. *Ag cred:* Raised \$3.5 million ahead of its series A.



Tecnología aplicada a la gestión del Riesgo Climático

santiago.gvenzano@s4agtech.com

Muchas gracias!

Simposio Internacional

Del sur al mundo en 2030.

*Relaciones Internacionales
y Bionegocios Sustentables.*

— — ● 9 y 10 de abril del 2018



Institucional

Productos

Agentes

Data

ROFEX TRS

Tecnología



S4 Index

Primer índice del mundo

para cubrir los efectos de la sequía

Ingresar >

