

# Carne vacuna 2030 - Desafíos y oportunidades

**Cristian R. Feldkamp**

*Ing. Agr., Dr. rer. agr.*

Área de Ganadería – Unidad de I+D

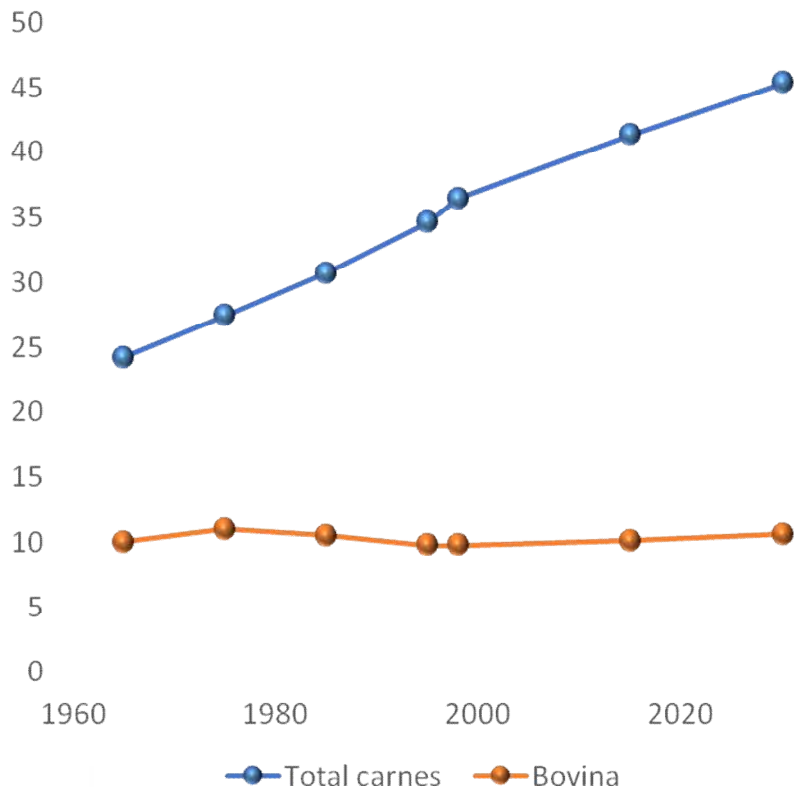


# TENDENCIAS: OPORTUNIDADES

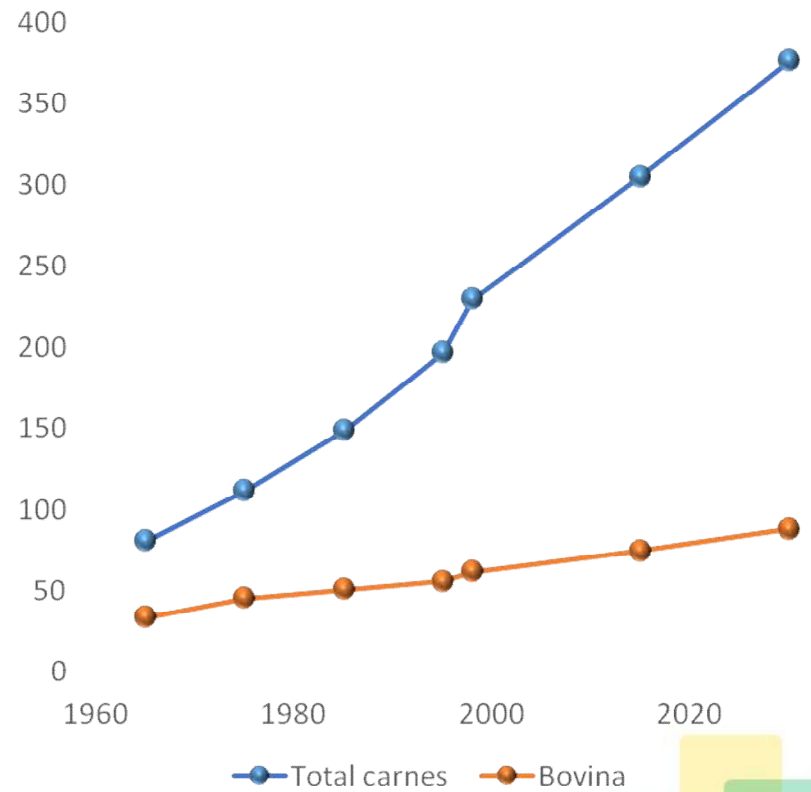


# Las tendencias que vemos...

## Consumo per cápita (Kg eq carcasa/cap)



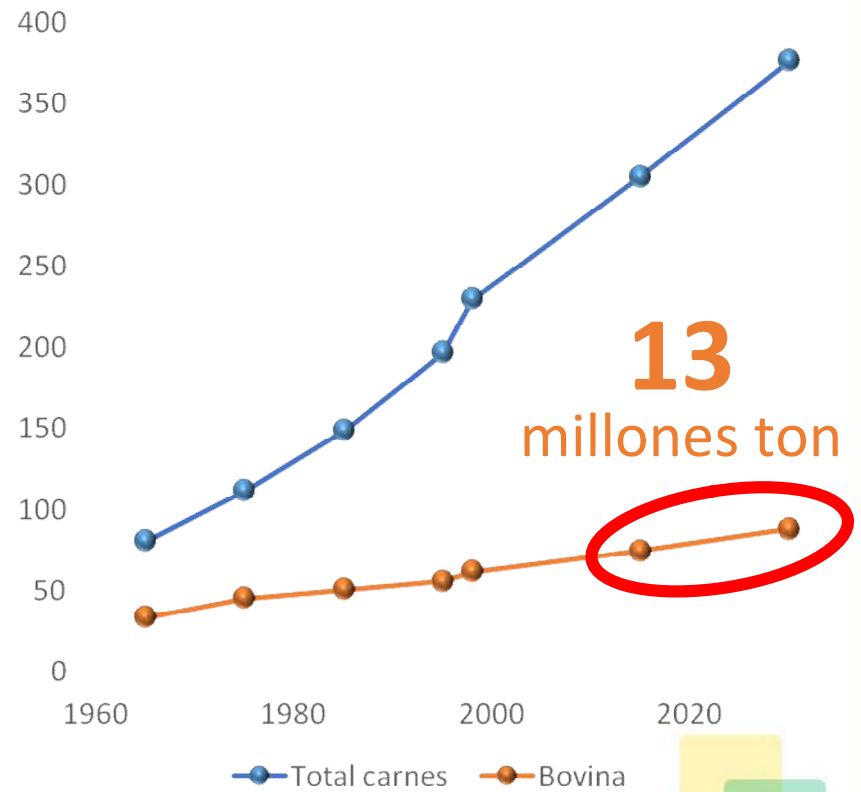
## Consumo total (Millones ton eq carcasa)



# Las tendencias que vemos...

**4 x**  
Argentina

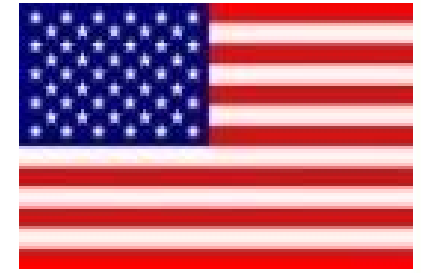
**Consumo total**  
(Millones ton eq carcasa)



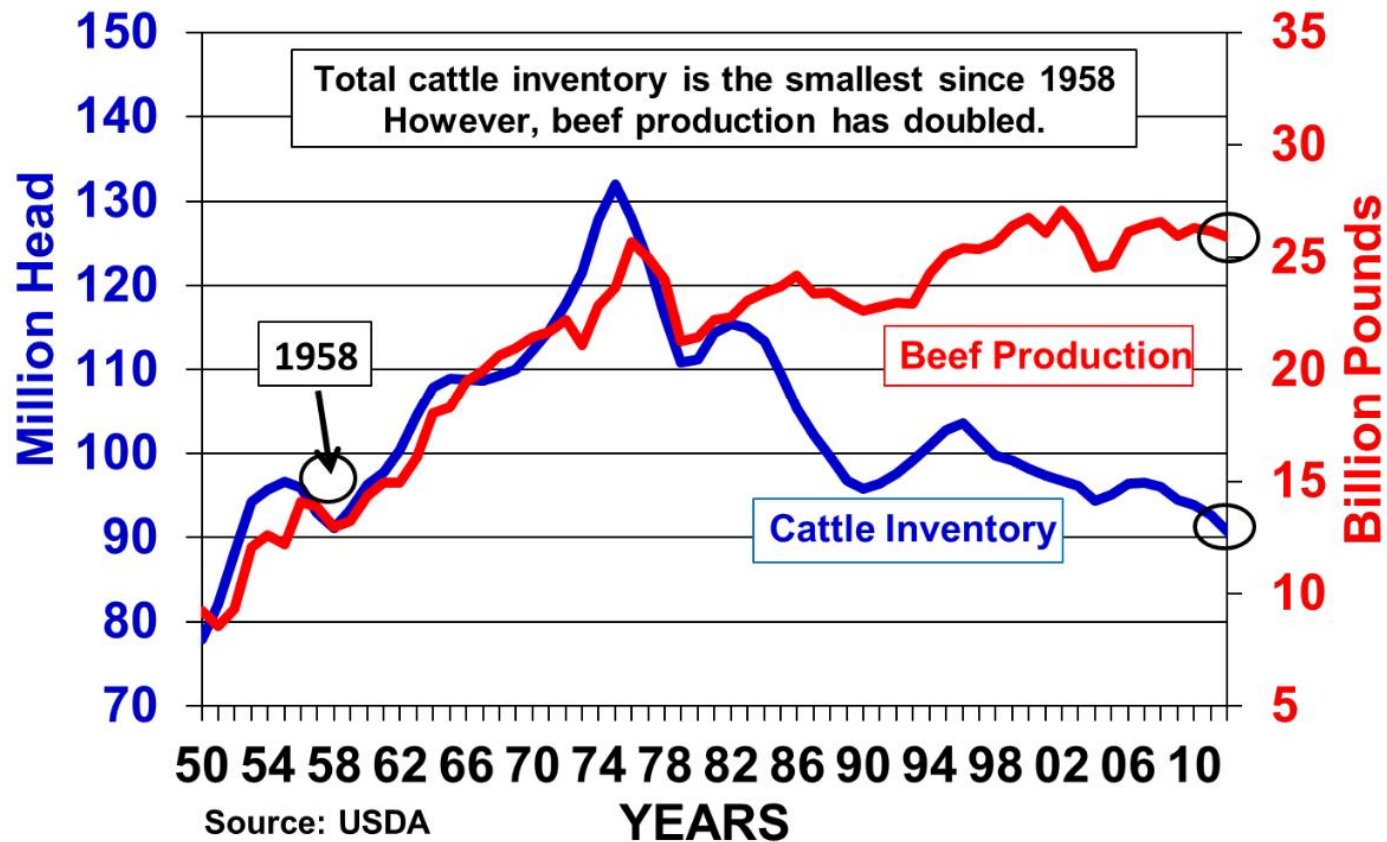
**13**  
millones ton



# Las tendencias que vemos...



## U.S. Cattle Inventory & Beef Production



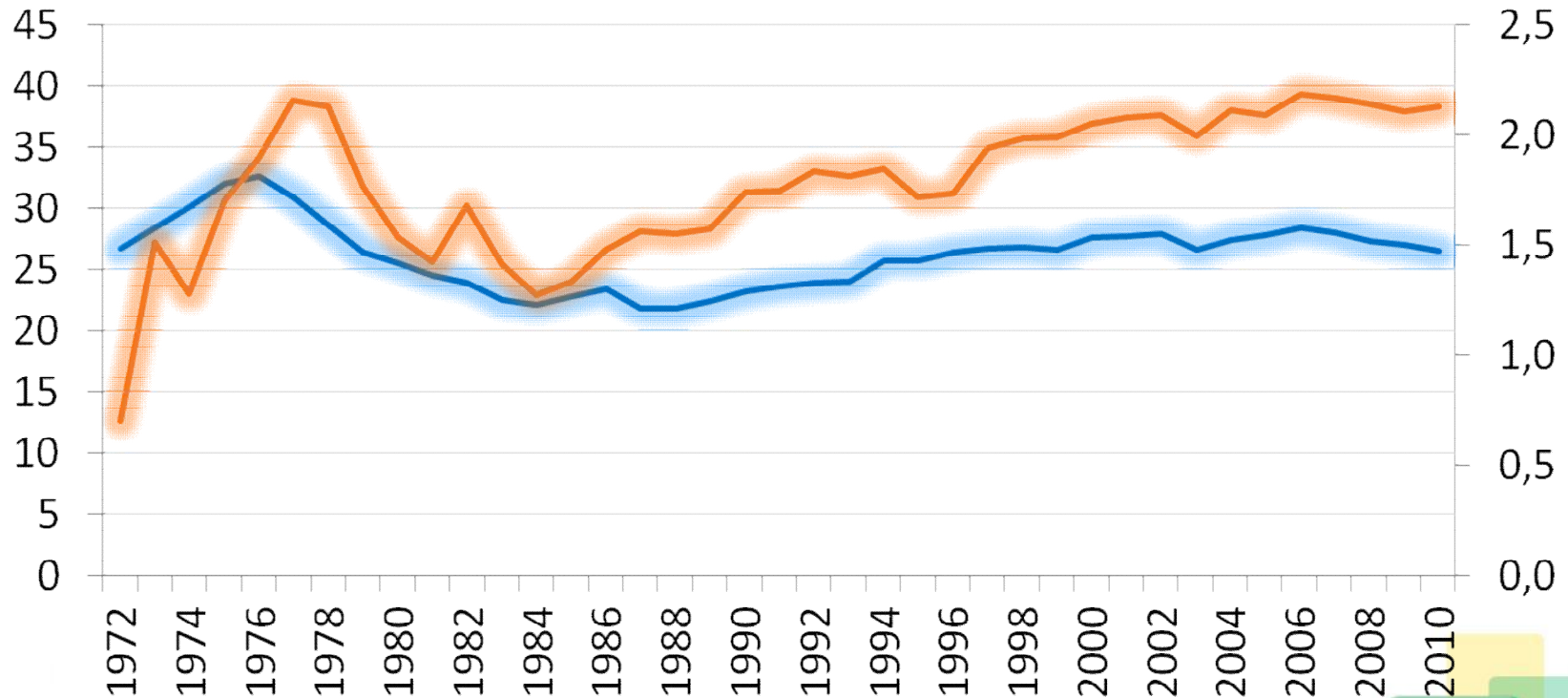
# Las tendencias que vemos...



Stock (mill. de cabezas)

Faena (mill. de Ton carcasa)

— Stock (miles cab) — Faena (Mill. ton Carcasa)



Área de Ganadería - Unidad de I+D  
Movimiento CREA 2016

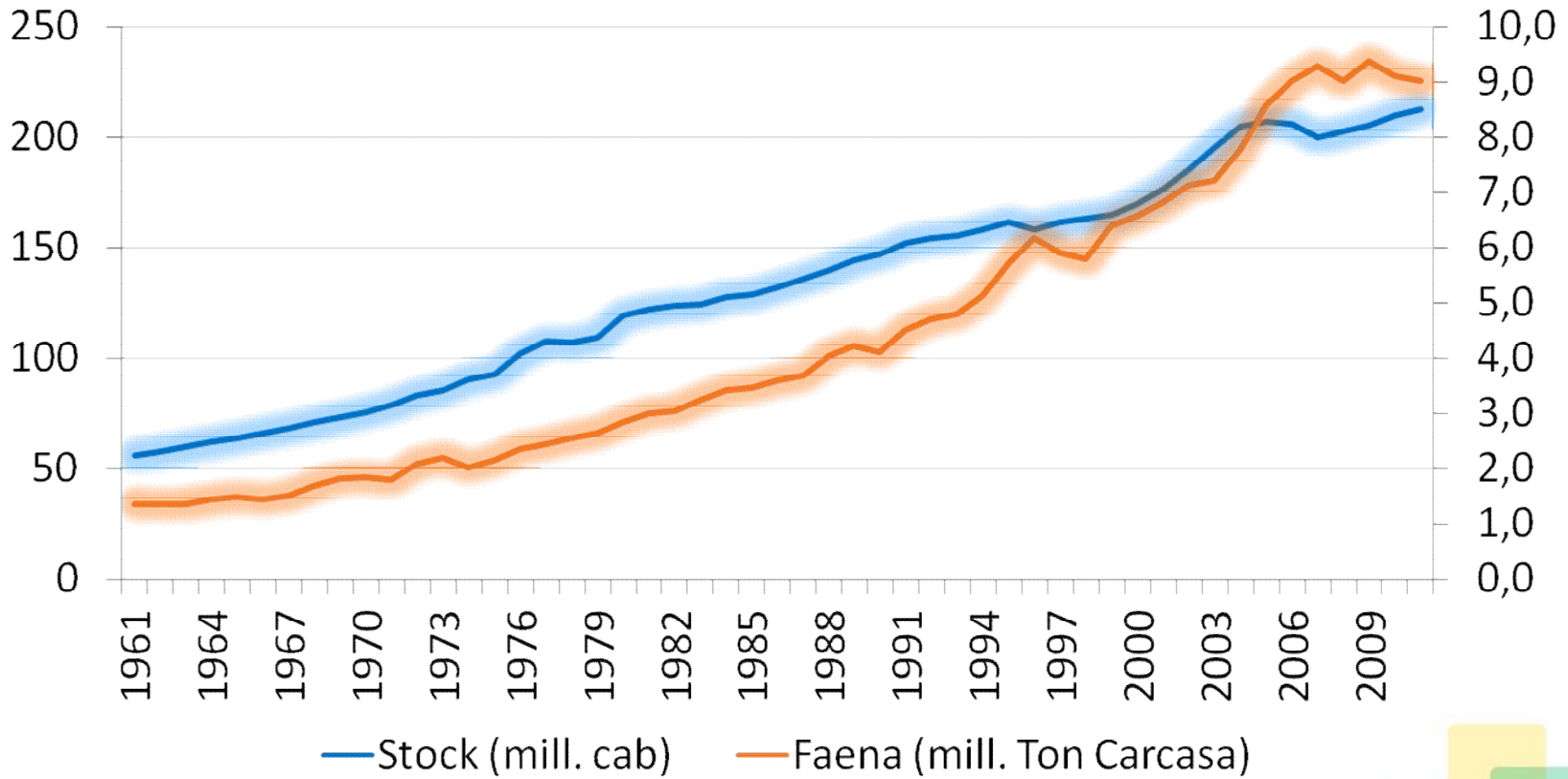


# ¿En otros países?



Stock (mill. de cab)

Faena (mill. de Ton carcasa)



# EL MUNDO EN 2030





# El mundo del 2030

Repleto

Plano

Caliente

# El mundo del 2030

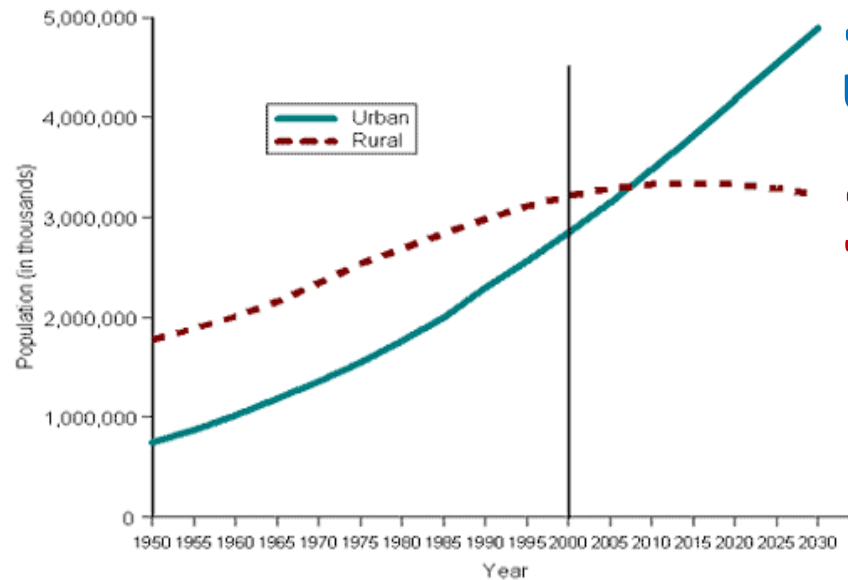
Repleto

Plano

Caliente

8.200

África  
Asia



5.000  
urbanos

3.200  
rurales



# El mundo del 2030

Repleto

Plano

Caliente

Nunca fue tan factible **ser parte** de la economía global

Nunca la información **fluyó** tan rápido

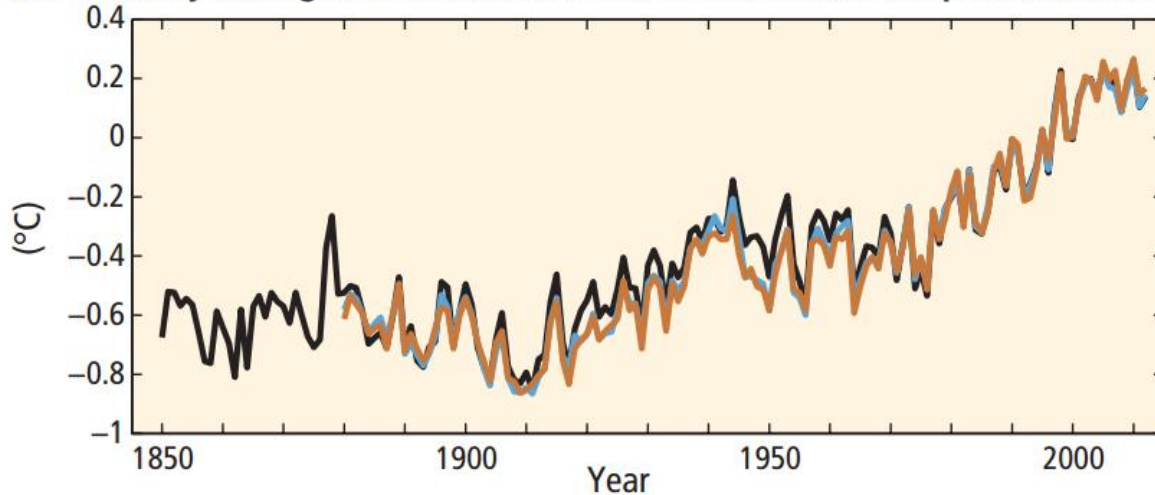
# El mundo del 2030

Repleto

Plano

Caliente

(a) Globally averaged combined land and ocean surface temperature anomaly



# La carne bovina en el 2030

Repleto

Plano

Caliente

¿Caviar?



¿Herraduras?

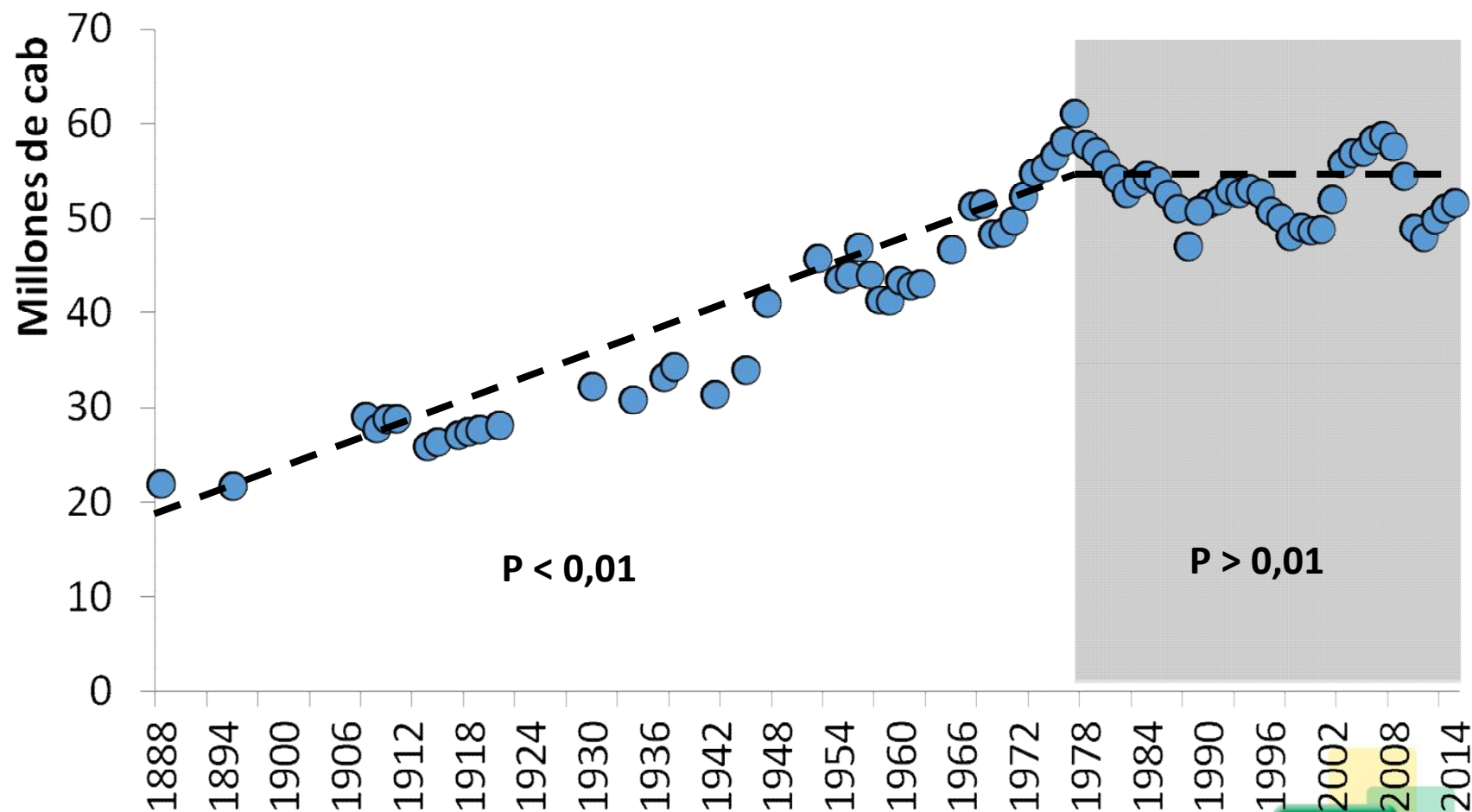


# LOS DESAFÍOS



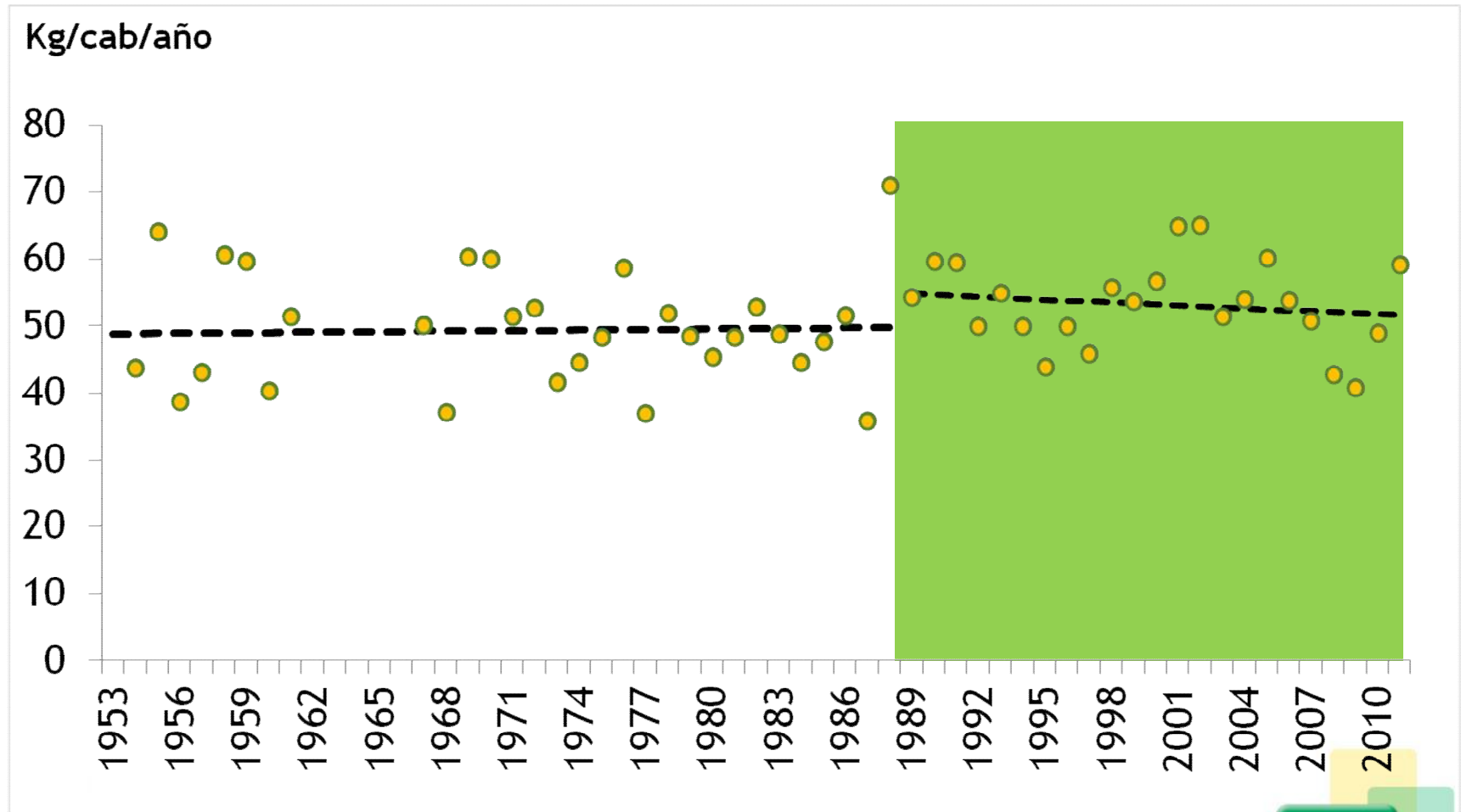
# Los desafíos:

## El stock bovino en Argentina



# Los desafíos:

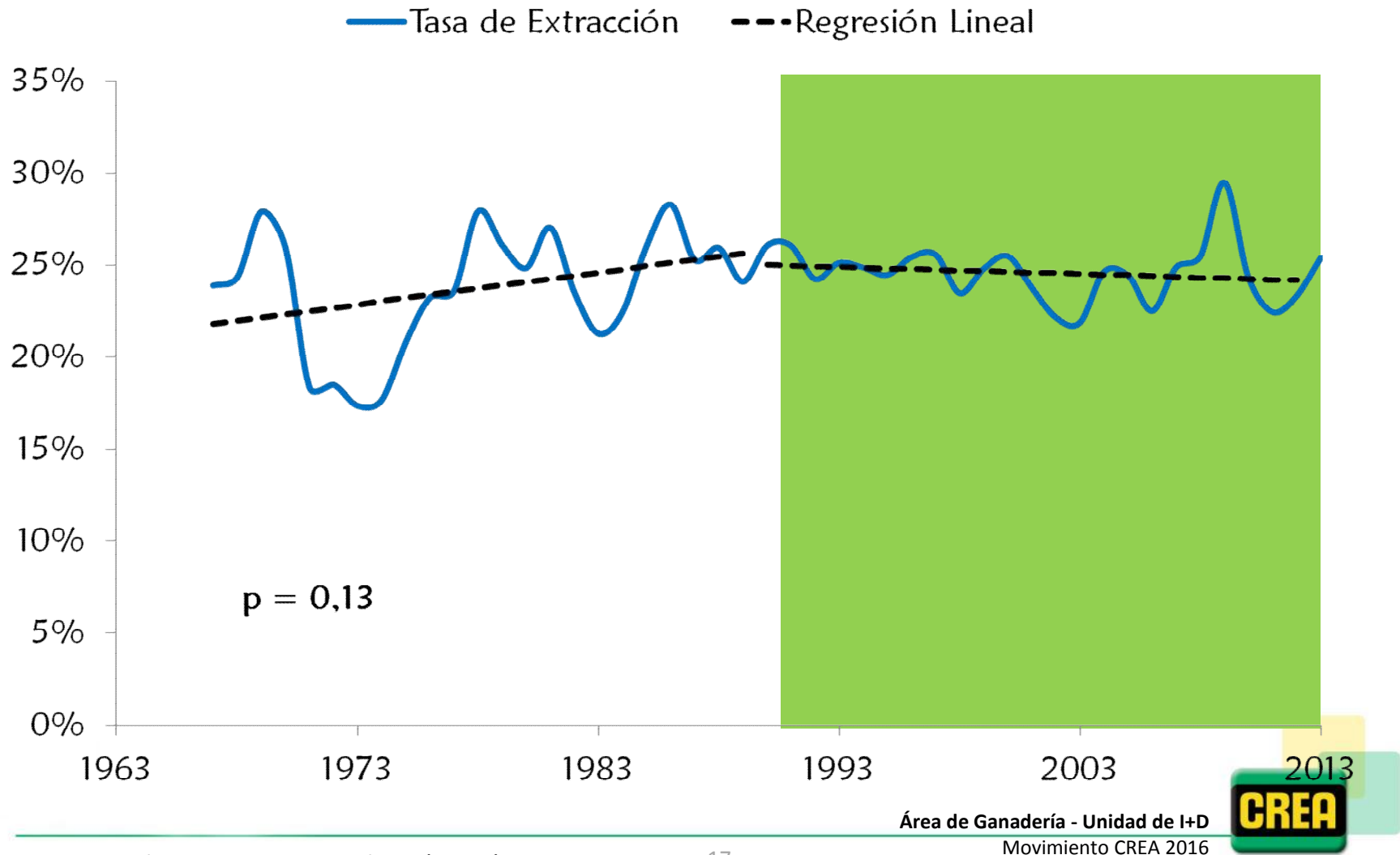
## Producción neta por cabeza





# Los desafíos:

## Tasa de extracción



# Los desafíos...

Reducir  
incertidumbre

Transparencia  
en precios

Financiación

Infraestructura

Condiciones  
justas de  
competencia

Comunicación:  
ser, parecer y  
demostrar

Marco pro-  
competitivo

Gente

# Los desafíos...

- Argentina está en condiciones inmejorables para realizar **un salto cualitativo** en su producción de carne
- Tenemos que encarar **algo que no se hizo** hasta ahora...
  - En el nivel predial ya sabemos lo que hay que hacer
  - ¡Tenemos que esforzarnos para que se haga!
- Diversidad productiva → Diversidad de clientes → Desarrollo de **todas las regiones**



# Gracias por la atención

cfeldkamp@crea.org.ar

