



Reflexiones sobre los Procesos de articulación entre las economías en desarrollo de Países asiáticos y Argentina

(con énfasis en las producciones biológicas)



Argentina Asia 2030
FAUBA – UBA 7-9 Abril 2014

Roberto Bisang
IIEP –UBA - UNTREF

Punto de Partida

Se repite la historia?

Argentina (XIX) integrada a Inglaterra

... Los países asiáticos de desarrollo intermedio y rápido (XXI)?

Donde y como se articulan Argentina en la “nueva” división internacional del trabajo?

. La locomotora de los países asiáticos en vías de desarrollo

. Especialización... en que? (soja?), como (proveedor?)

Afirmación

. Las relaciones se construyen

.....en el marco de cadenas globales de valor

... y en el curso de una cambio de paradigma tecnológico

Construcción de la relación

El escenario

Nuevos espacios de intercambio: cadenas globales de valor
... como construir el win to win?

Punto de partida

- . Economías con perfiles complementarios
- . Sujetas a cambio de estructura
- . Tamaños asimétricos
- . Novedades respecto al siglo pasado (perfil empresario, tecnología, complementarios)
- . Economías sujetas a cambios estructurales

apertura/ necesidad de complementación

Los ámbitos de complementación

Comercial

exportaciones
importaciones

Productiva

- . Integrando al cadena global de valor
- . Inversiones directas: donde como cuando

Tecnológico

Financiera

Las producciones biológicas e intercambio

(el espacio local / “la Oferta”)

Eje: la dinámica de la oferta interna condiciona el proceso de integración a las cadenas globales de valor

Nuevo Paradigma Agrícola

Tecnología

- . **Semillas GM**
- . **Siembra directa**
- . *Insumos industriales*



Organización

- . *Networking (CGV)*
- . *Contratos*
- . *DPI*

Re configuración Empresaria

- Nuevas empresas agropecuarias
- Oferentes de insumos industriales
- Enfoques globales

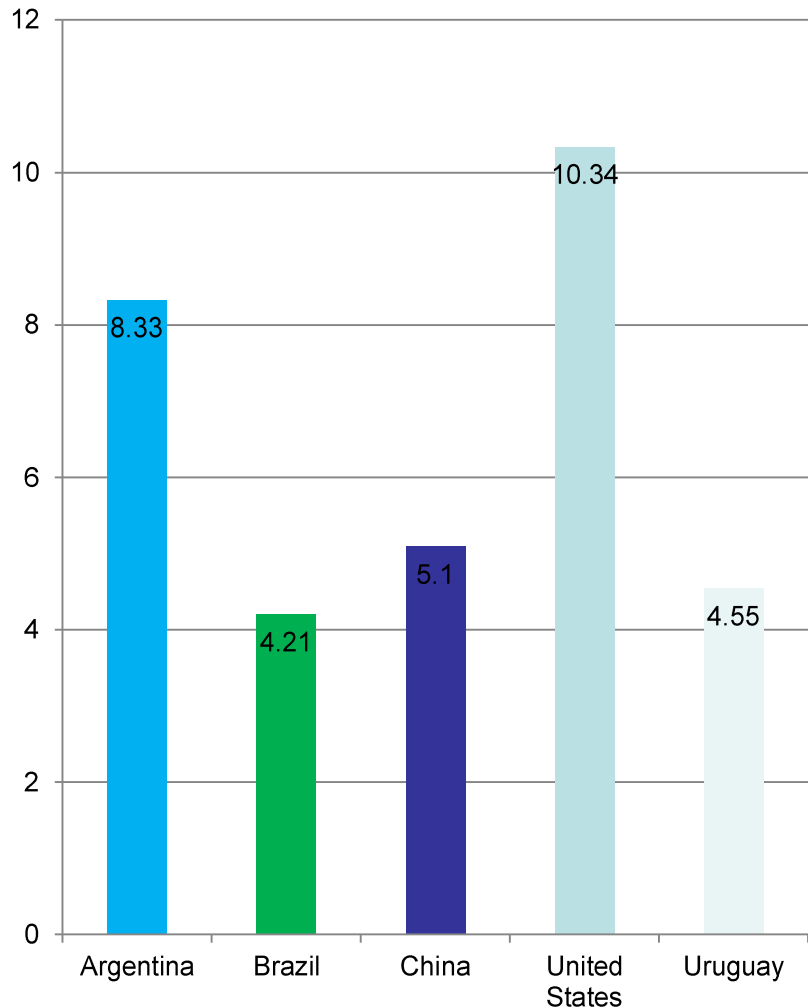
Políticas y regulaciones

- . *Regionalismo*
- .
- . *Acuerdos privados*

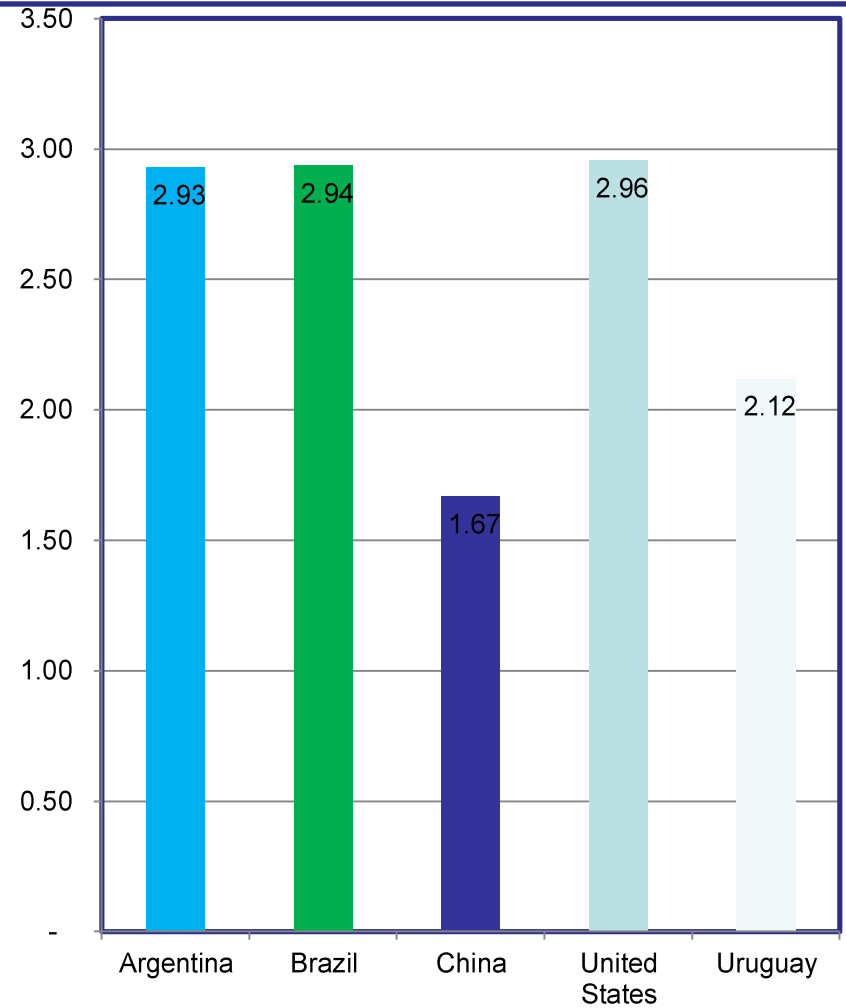
Productividades físicas

(rendimientos Ton/has)

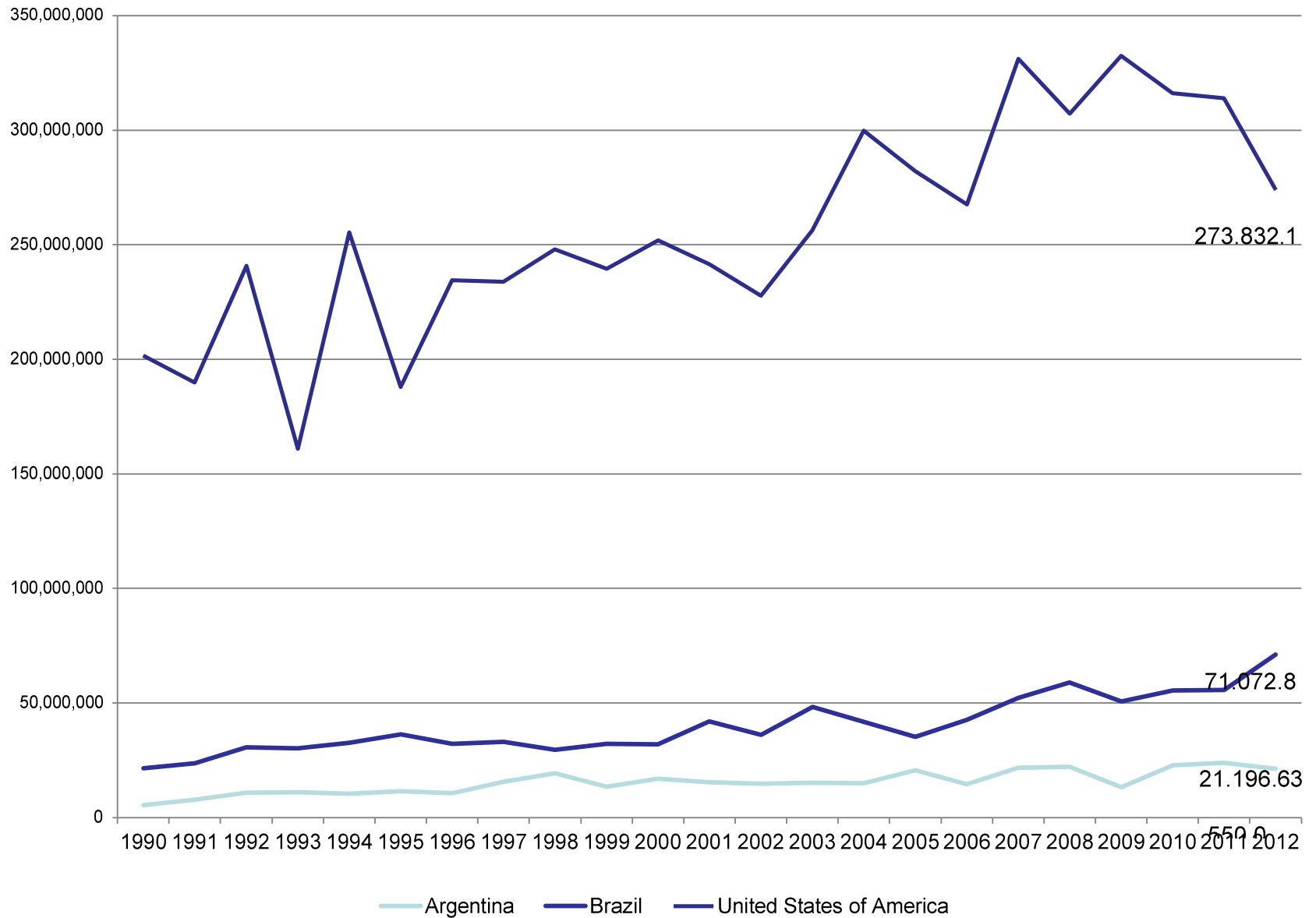
MAIZ



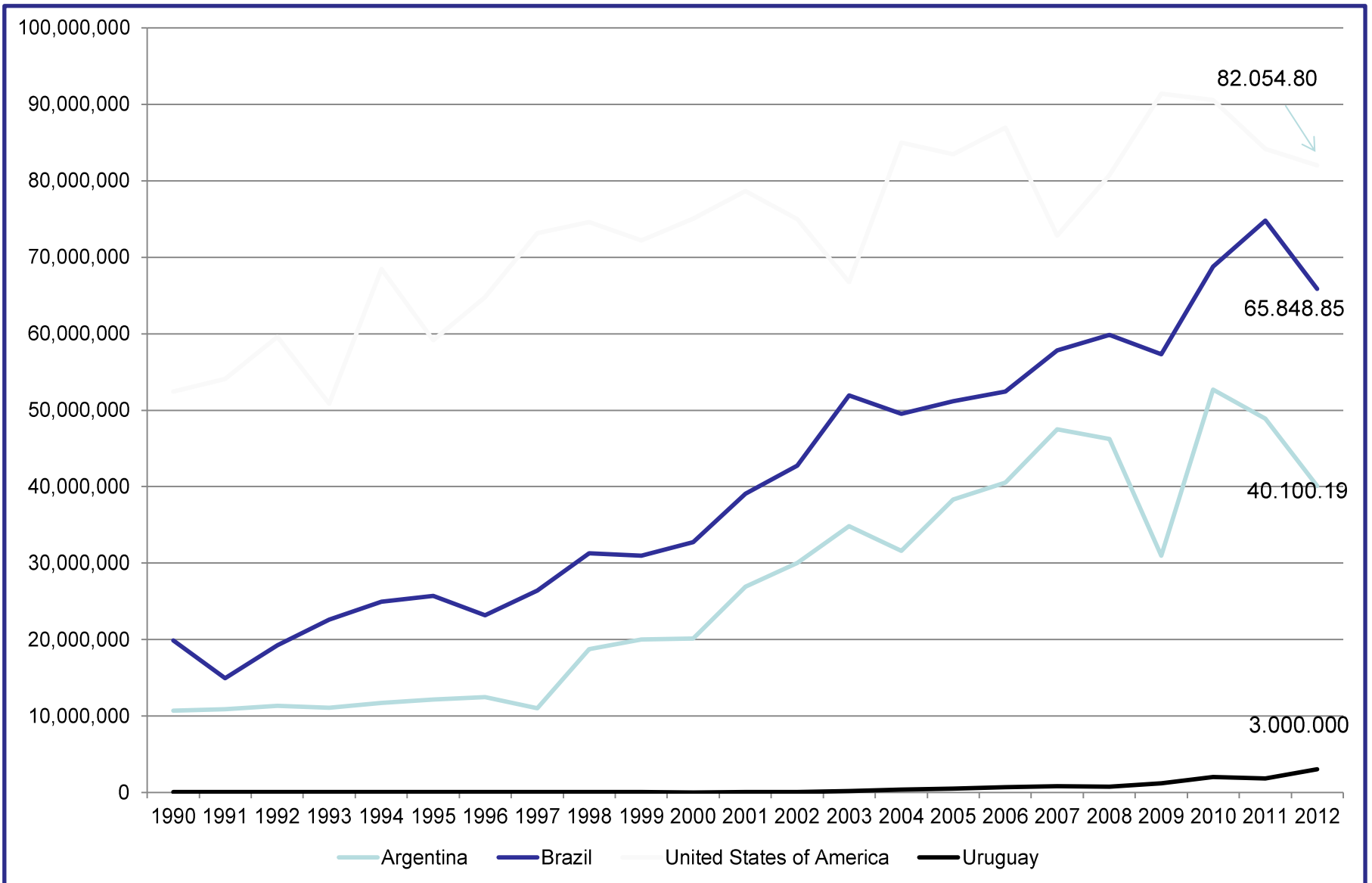
SOJA



Producciones - Maíz



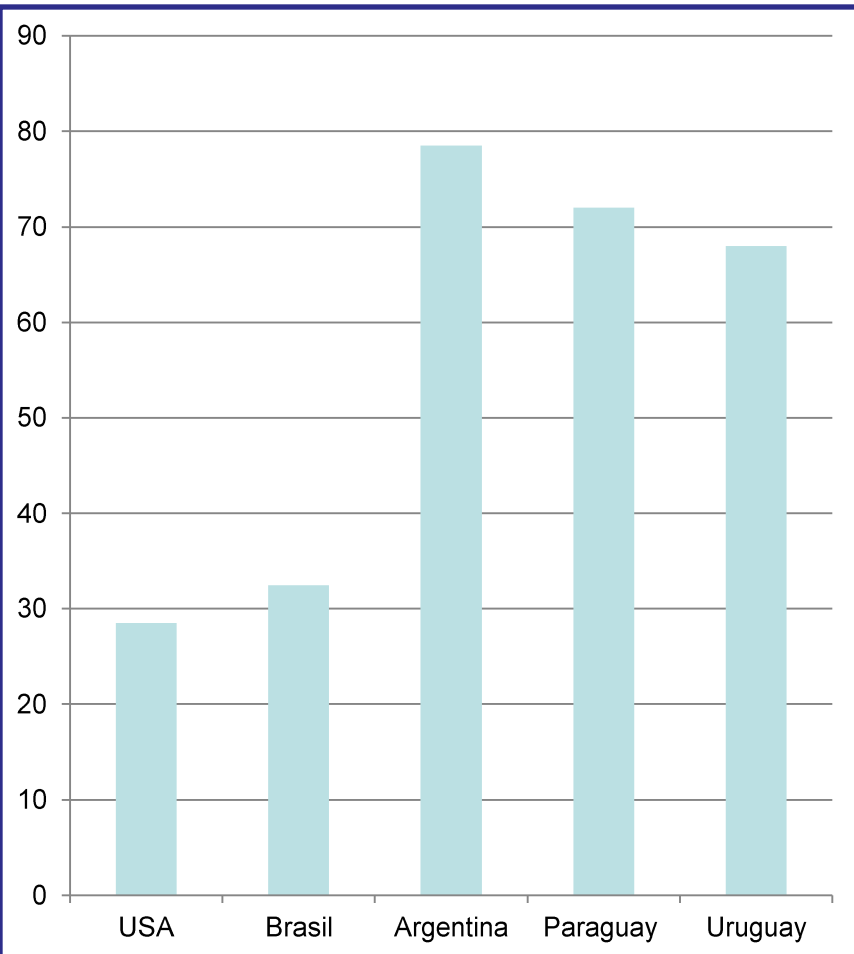
Producciones - Soja



Uso de nuevas tecnologías

Siembra Directa

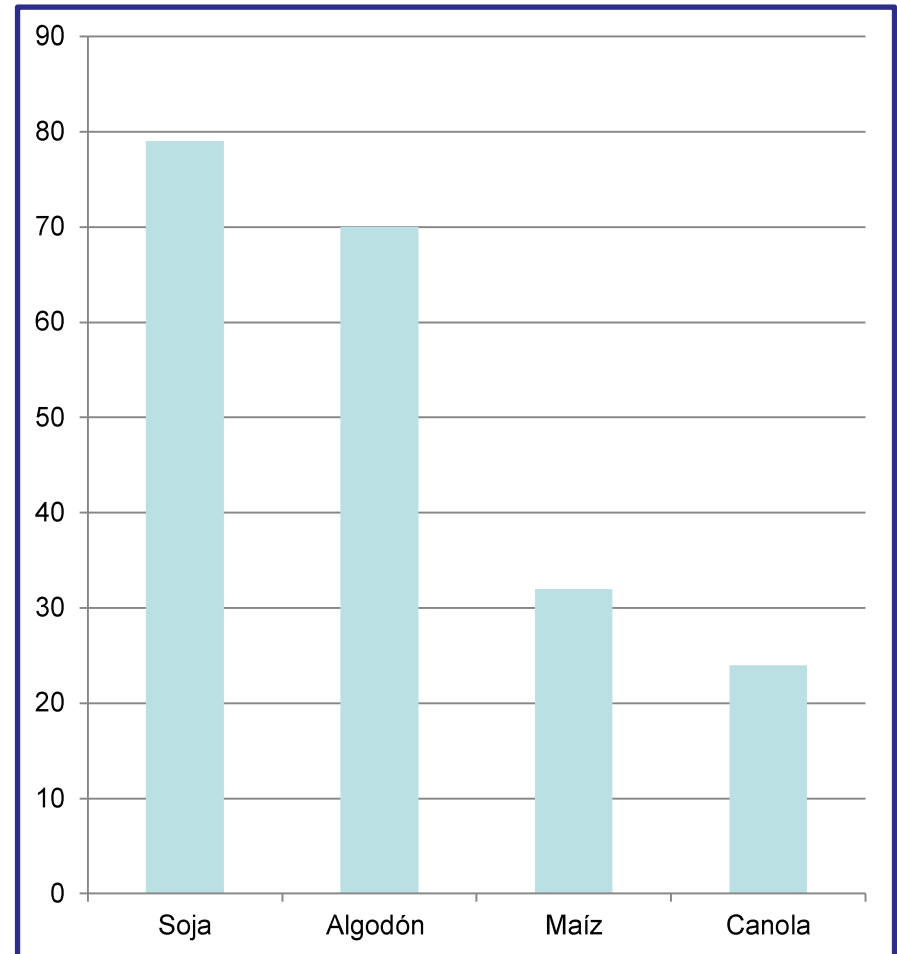
-%-



Fuente: Derspech, et al 2010

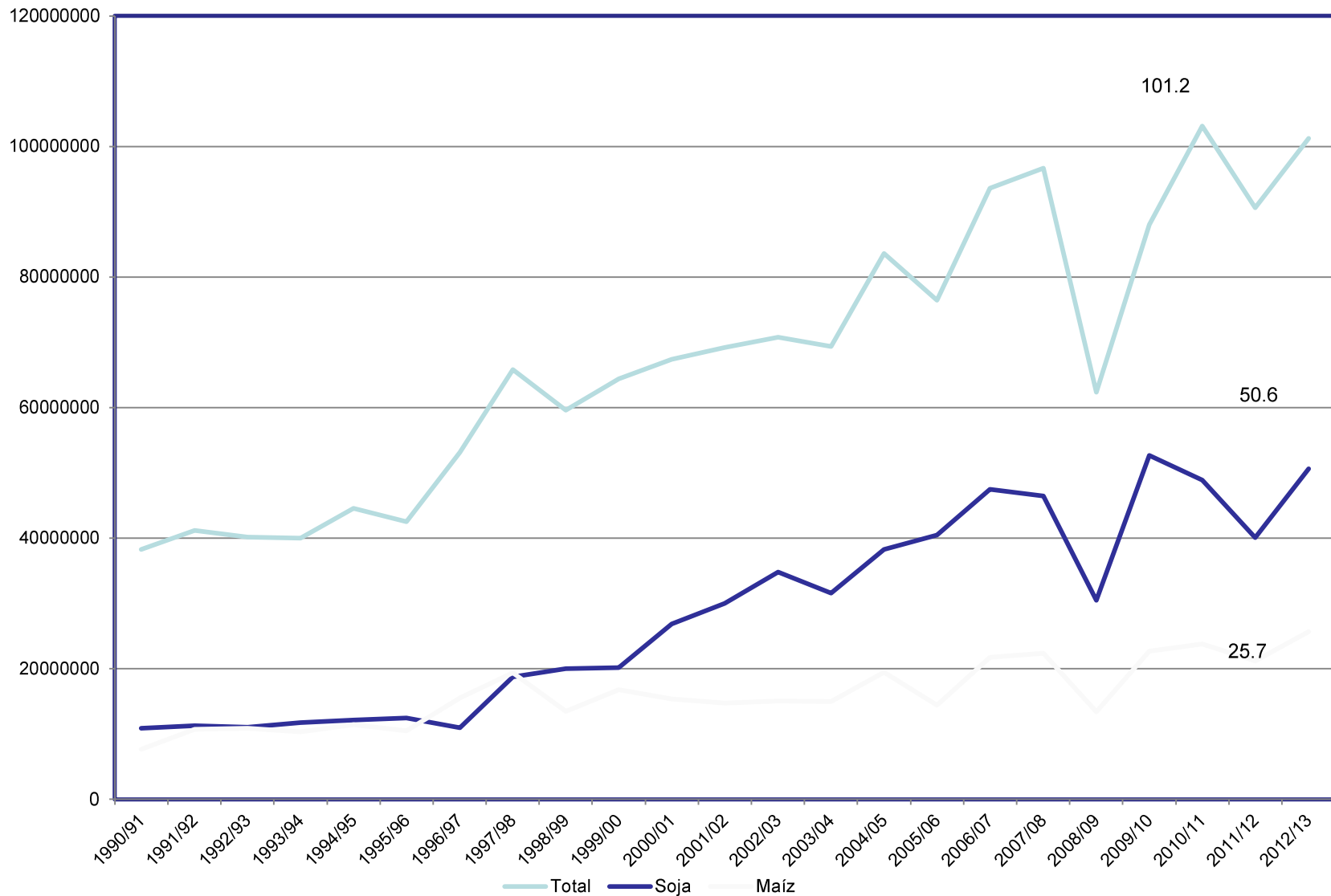
OGM Cobertura mundial

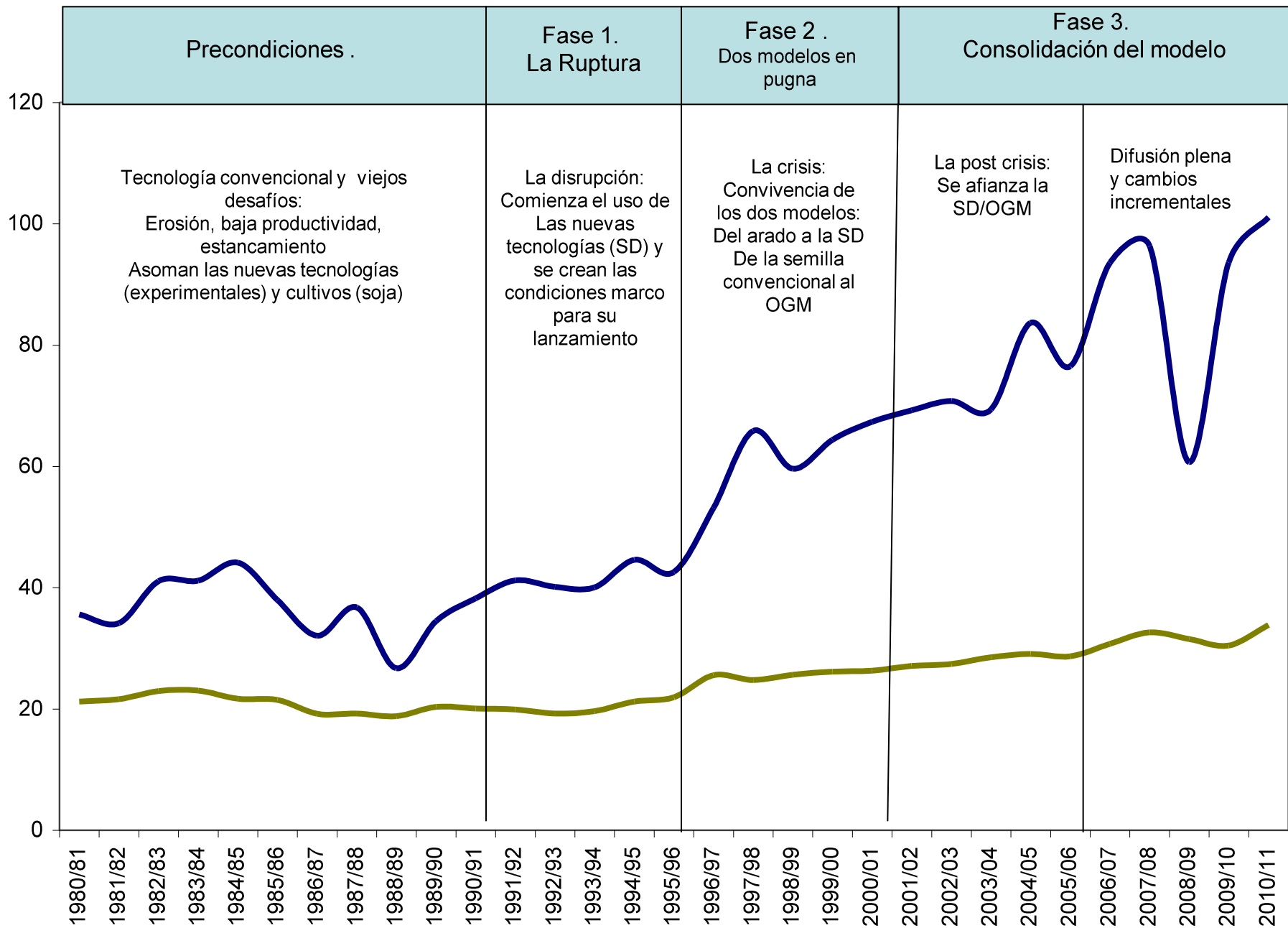
-%-



Fuente: ISAAA, 2013

Evolución de la producción. Argentina





Las vías de expansión:

mas frontera agrícola



reemplazo de viejo modelo por nuevo modelo

afinamiento del nuevo modelo vía agricultura de precisión


Similitudes/diferencias con USA y Brasil.... Pero ello va a condicionar la evolución futura de la relación

Los ámbitos de intercambio


Comercial

exportaciones (soja en grano y otros) 
logística
importaciones ... consumo final o partes y piezas? 

Productiva

- . Integrando al cadena global de valor (originador/productor)
- . Inversiones directas: quien donde como 

Tecnológico

- . El comercio de tecnología (proceso) 
- . Genética (bovina y vegetal) 

Financiera (general y específica) 



"APOYARSE EN LA CONVERGENCIA DE INTERESES PARA
CREAR UNA COMUNIDAD DE INTERESES".

Zheng Bijian

MUCHAS GRACIAS !!!