



## Argentina y Asia en 2030:

Estrategias en los Agronegocios para un Mundo en Desarrollo

7, 8 y 9 de abril 2014 – Buenos Aires, Argentina



Programa de Agronegocios y Alimentos  
Facultad de Agronomía – Universidad de Buenos Aires

# Argentina y Asia en 2030: Estrategias en los Agronegocios para un Mundo en Desarrollo

## Visión y testimonio Aapresid

**Ing. Agr. César Belloso**  
**Asociacion Argentina de Productores**  
**en Siembra Directa**



## *Misión Aapresid*

*Impulsar el **sistema de siembra directa** para alcanzar una **actividad agropecuaria sustentable** –económica, ambiental y socialmente- **basada en la innovación** –tecnológica, organizacional e institucional- **asumiendo el compromiso de interactuar con las organizaciones públicas y privadas, para lograr un desarrollo integral de la Nación.***



# Sistema de producción agrícola sustentable

**BPA**

<b>No remoción del suelo</b>	<b>Rotación cultivos</b>	<b>Continuidad</b>
<b>Cobertura vegetal</b>	<b>Intensidad y diversidad</b>	<b>en el tiempo</b>
	<b>Nutrición al suelo</b>	
	<b>Manejo integrado plagas</b>	
	<b>Tecnología</b>	
	<b>Bioteología</b>	

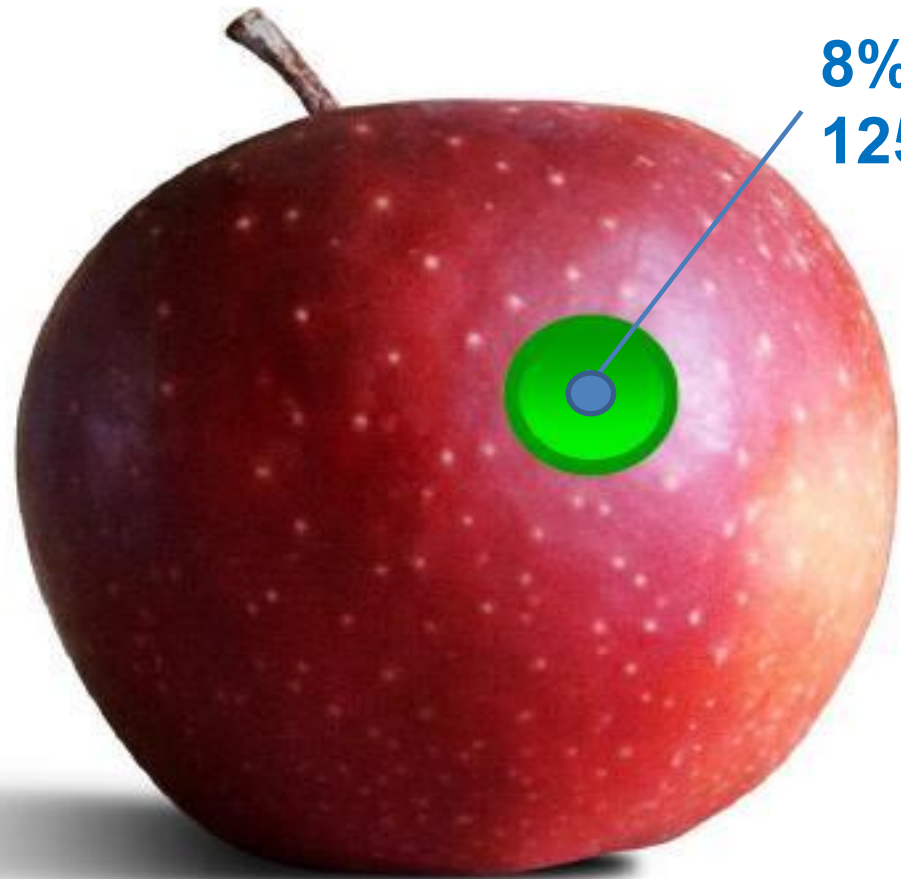
## **Producción sustentable de biomasa**



# Si esta fuera la Tierra (superficie de 50,9 mil millones de hectáreas)...

**USA 21%**  
**Argentina 20%**  
**Brasil 20%**  
**Australia 14%**  
**Canada 11%**

**+ 75 % in AMERICA  
(60 % South America)**



**8% CA**  
**125 M ha\***

▶ ...esta sería la cantidad de tierra disponible para la agricultura  
(1,5 mil millones ha / ~ 3%)



## Argentina y Asia en 2030:

Estrategias en los Agronegocios para un Mundo en Desarrollo

7, 8 y 9 de abril 2014 – Buenos Aires, Argentina



Programa de Agronegocios y Alimentos  
Facultad de Agronomía – Universidad de Buenos Aires



## Agricultura Certificada

La evolución de la SD



Red de conocimiento  
en malezas resistentes





# BIOSPAS

BIOlogía del Suelo y Producción Agraria Sustentable (Soil Biology and Sustainable Agricultural Production)

**Ministerio Ciencia, Tecnología e Innovación-- MINCyT**

**1 ONG ----- Aapresid**

**2 Empresas priva ----- RIZOBACTER Argentina S.A.  
LA LUCIA S.A.**

**12 Unidades investigacion -----** CERZOS / CONICET – Dr. Juan Galantini  
IBBM / UNLP / CONICET – Dr. Mario Aguilar  
FIL / CONICET / UBA – Dra. Ángeles Zorreguieta

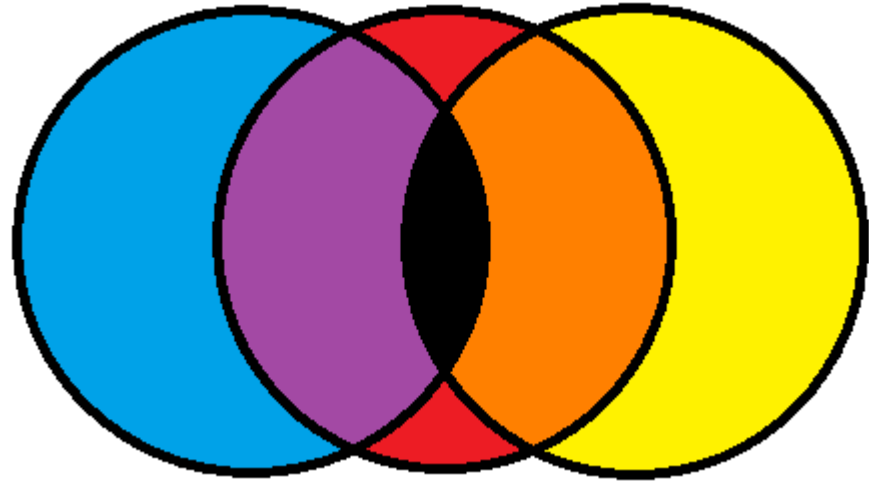
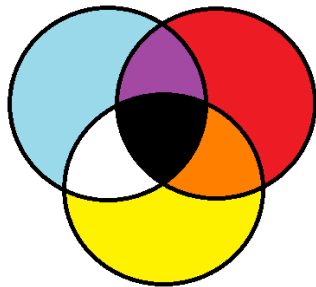
INGEBI / CONICET – Dr. Leonardo Erijman  
IMBIV-FCEyN /UNC – Dra. Laura Dominguez  
IS / INTA – Ing. Agr. Héctor Morrás  
FA / UCC – Dr. Daniel Ducasse  
FA / UBA – Ing. Agr. Marcelo Carmona  
FCA / UNNE – Ing. Agr. María Iglesias  
LIB / UNQ – Dr. Luis Wall / Dr. Claudio Valverde  
DG /UNRC – Dr. José Camilo Bedano  
MATEMATICA / FCE – UNLP – Dr. Ricardo Marona

BIOlogía del Suelo y Producción Agraria Sustentable  
(Soil Biology and Sustainable Agricultural Production)

AN

BPA

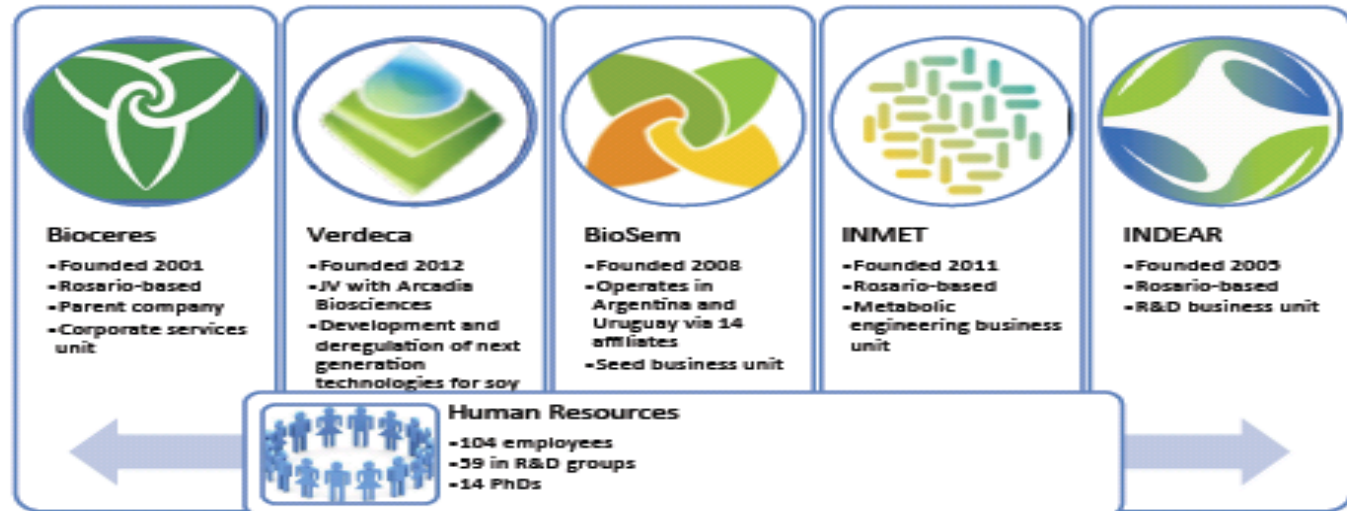
PANS





- Fundada en 2001 por 23 productores argentinos miembros de Aapresid
- Mas de 250 accionistas privados, la mayoría productores en LATAM
- Los accionistas cubren una superficie de producción agropecuaria aproximada de 2,5 millones de ha en LATAM

## Bioceres Business Units







## Argentina y Asia en 2030:

Estrategias en los Agronegocios para un Mundo en Desarrollo

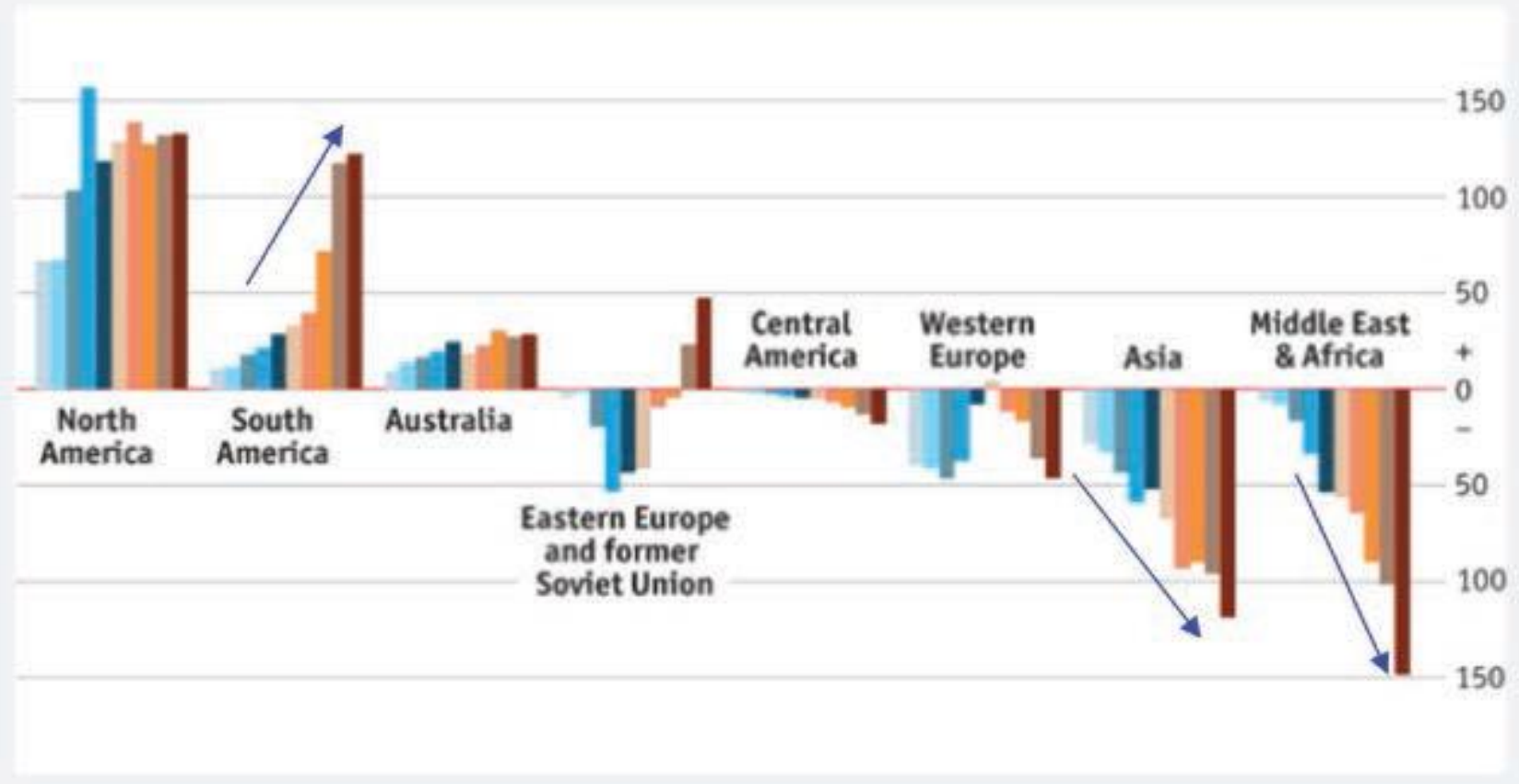
7, 8 y 9 de abril 2014 - Buenos Aires, Argentina



Programa de Agronegocios y Alimentos  
Facultad de Agronomía - Universidad de Buenos Aires

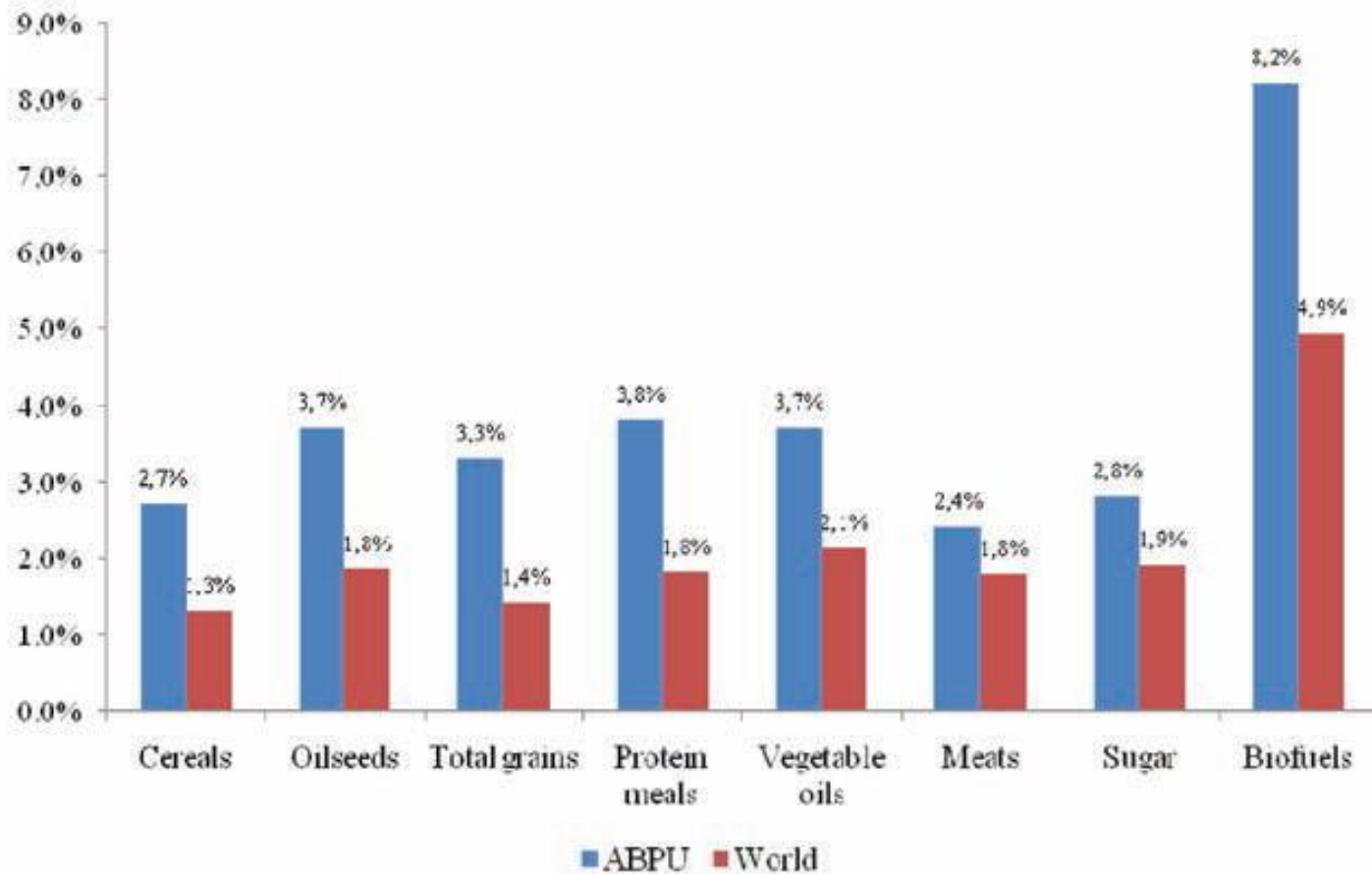
### Food\* surpluses and deficits

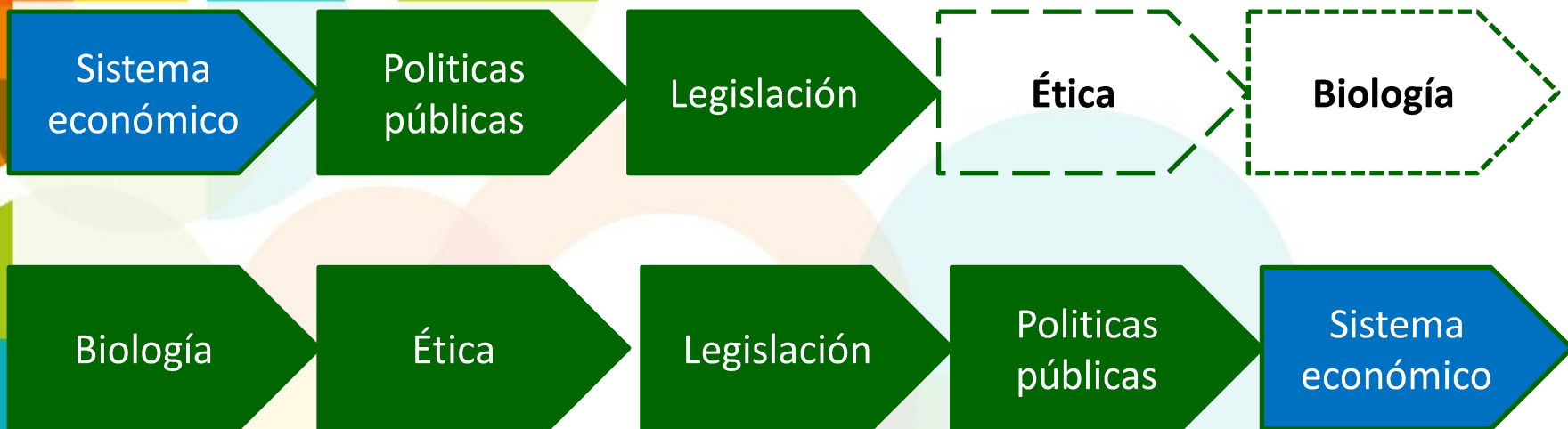
Net intra-regional trade, tonnes, m





**Figure 7. Total world and ABPU production growth projections for the period 2012-2021**  
(annual growth rates in %)





- Sistema de gobernanza a nivel global que permitan aplicar el paradigma del cuidado(ética)
- GANAR-GANAR(-GANAR)
- Empresa construye riqueza cuando genera y agrega calidad en la institucionalidad




# De lo global a lo local

Demanda creciente de alimentos en cantidad (seguridad alimentaria) y calidad (alimento seguro)



Demanda creciente de cuidado de los recursos naturales y del ambiente

- 
- ✓ No es un tema de escala. Agricultura extensiva o familiar con el mismo sistema adaptado al ambiente, productivo, cultural, social
  - ✓ Importancia de la interacción privada-privada y publico-privada; nacional e internacional.

GSP <http://www.fao.org/globalsoilpartnership/>

CAAPAS <http://www.caapas.org/>

GPPS <http://grupogpps.org/>



# Gobernanza local

- ✓ Rol del estado para generar políticas públicas que impulsen el desarrollo sustentable
- Políticas que permitan cultivos de rotación, gramíneas
- Inversión en infraestructura orientadas al desarrollo local
- Ordenamiento territorial
- Etc....





A photograph of a field of young green plants, likely soybeans, growing in rows. The ground is covered with a layer of dried corn husks and stalks, suggesting a crop rotation or mulching practice. The background shows a clear sky and a line of trees in the distance.

**“La arquitectura del futuro  
construira imitando a la naturaleza  
porque es el metodo mas racional,  
duradero y economico.”**

**Antoni Gaudí 1852-1926**





## Argentina y Asia en 2030:

Estrategias en los Agronegocios para un Mundo en Desarrollo

7, 8 y 9 de abril 2014 - Buenos Aires, Argentina



Programa de Agronegocios y Alimentos  
Facultad de Agronomía - Universidad de Buenos Aires

Gracias por su atención



[beloso@aapresid.org.ar](mailto:beloso@aapresid.org.ar)

[www.aapresid.org.ar](http://www.aapresid.org.ar)