



SIMPOSIO ARGENTINA Y ASIA EN 2030

“ESTRATEGIAS EN LOS AGRONEGOCIOS PARA UN MUNDO EN DESARROLLO”

7-8-9 de Abril

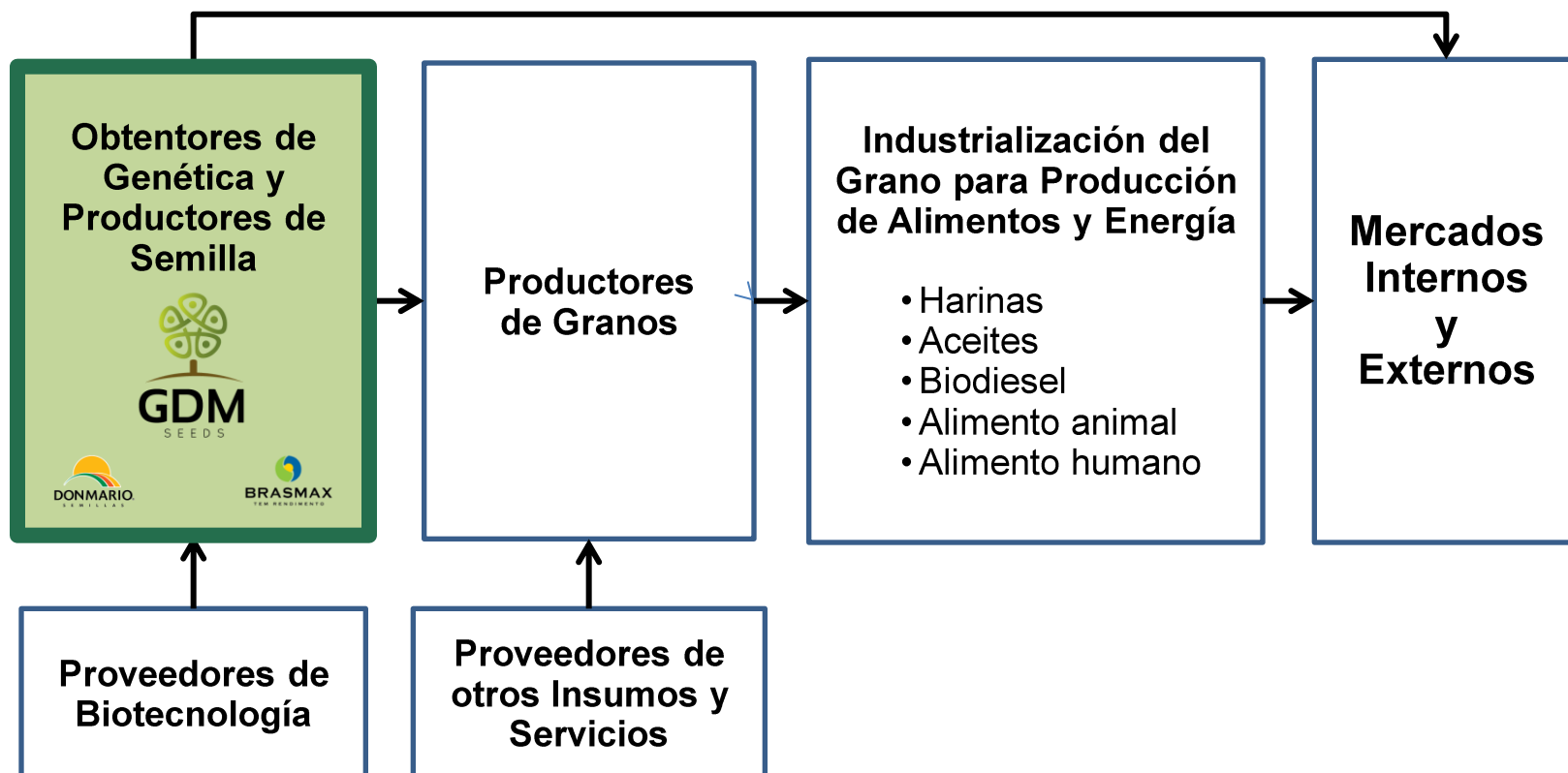
Ing. Agr. Gerardo Bartolome



¿Cómo colaboramos desde el mejoramiento genético para una mayor oferta de alimentos?

Nuestro rol en la cadena de valor de la soja

En **GDM** realizamos **Mejoramiento Genético** para obtener nuevas variedades de soja, que aportan al agricultor mejores rindes. Nuestro producto es la genética.



Producción Mundial de Soja

Hemisferio Sur:

Brasil, Argentina, Paraguay, Uruguay, Bolivia & Sud Africa, otros

50% del area mundial de soja.

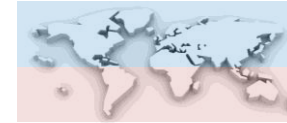
60% de la producción mundial de soja.

Hemisferio Norte:

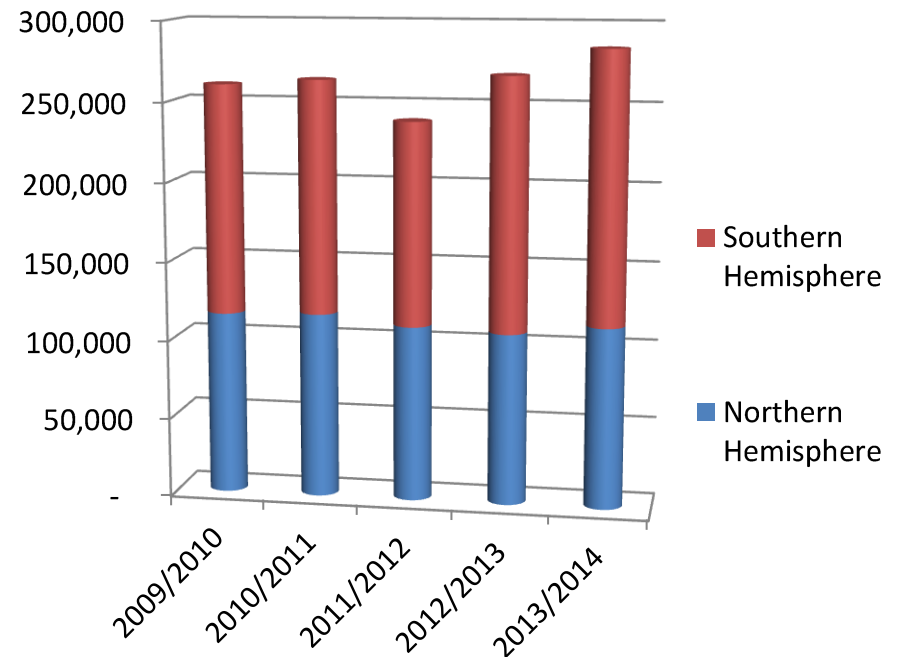
USA, India, China, otros

50% del area mundial de soja

40 % de la producción mundial de soja



Soybean World Production (1000 Tn.)



Necesidad creciente con recursos limitados

- Población mundial creciente.
- Aumento de demanda granos para uso de alimentos y energía.
- Superficie y agua son recursos limitados.

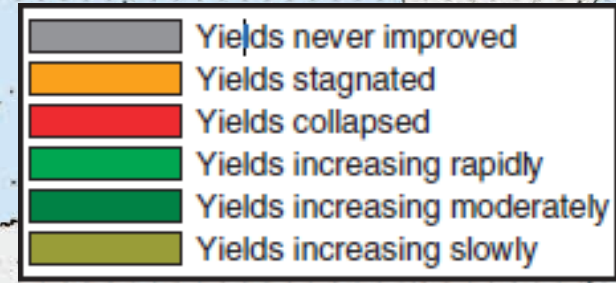
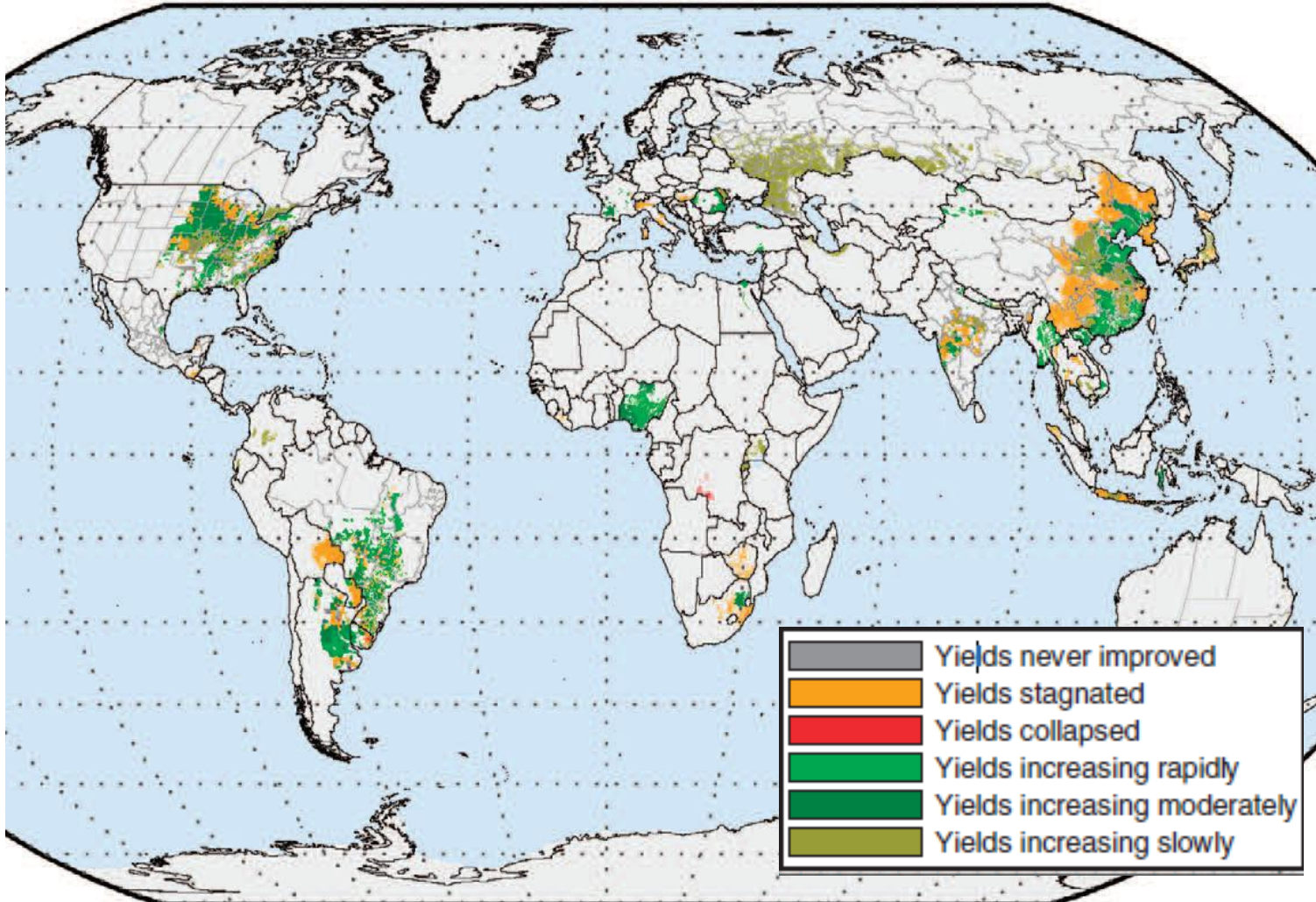


Necesidad de
aumento de la
productividad
agrícola

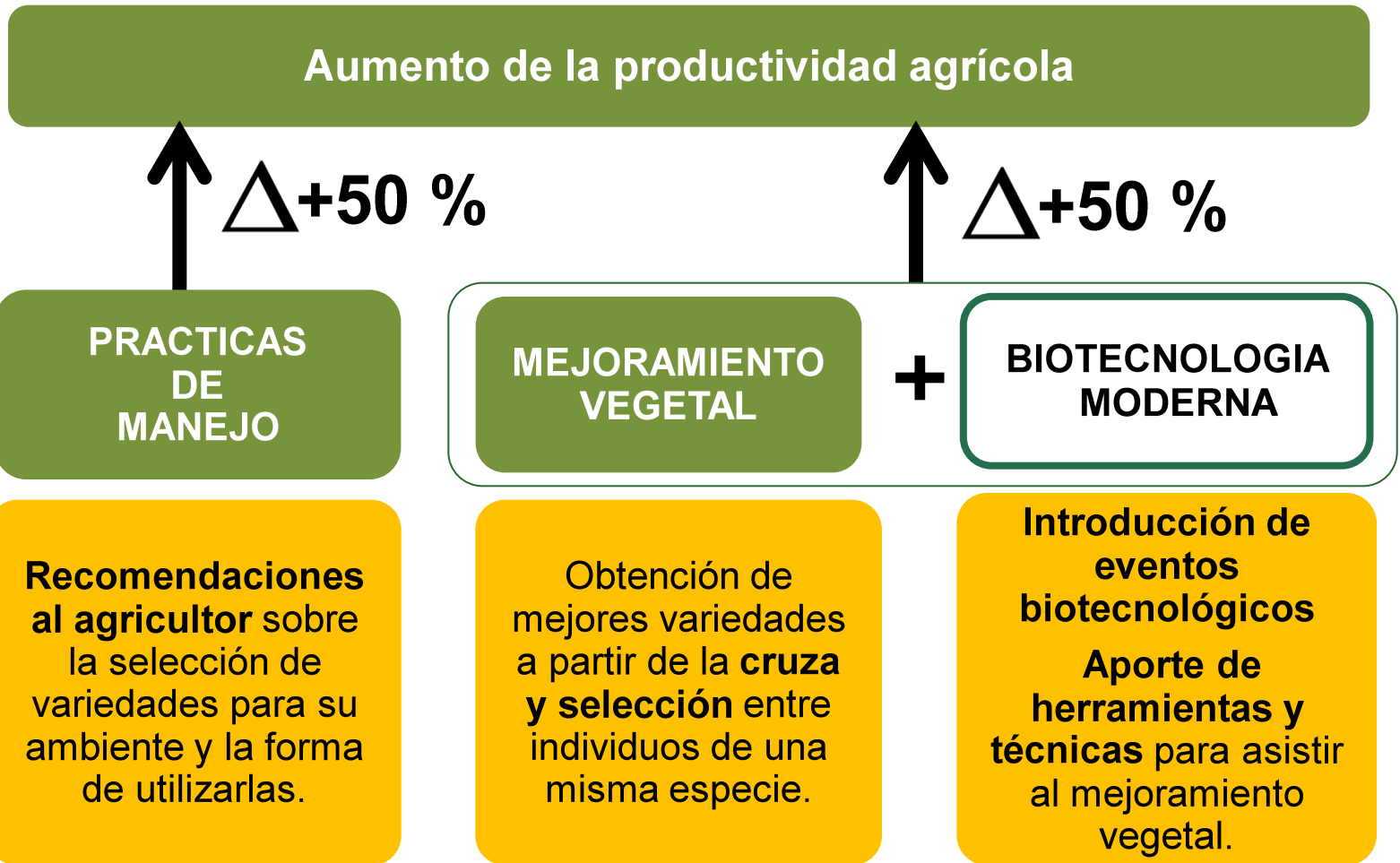
Soybean

Evolución de Rendimientos de la Soja por región

		m. ha	%
Global	NI	20.1	24.3
	a	0.8	1.0
	b	19.0	23.0
	c	0.2	0.2
	IM	62.6	75.7
USA	NI	2.6	9.0
	IM	26.3	91.0
Brazil	NI	2.1	14.1
	IM	12.5	85.9
Argentina	NI	1.7	12.4
	IM	12.2	87.6
China	NI	5.4	58.1
	IM	3.9	41.9
India	NI	3.8	51.4
	IM	3.6	48.6
Paraguay	NI	2.2	98.4
	IM	0.04	1.6
Canada	NI	0.0	0.0
	IM	0.9	100
Bolivia	NI	0.9	99.8
	IM	0.0	0.2
Indonesia	NI	0.3	59.2
	IM	0.2	40.8
Italy	NI	0.1	99.9
	IM	0.0	0.1

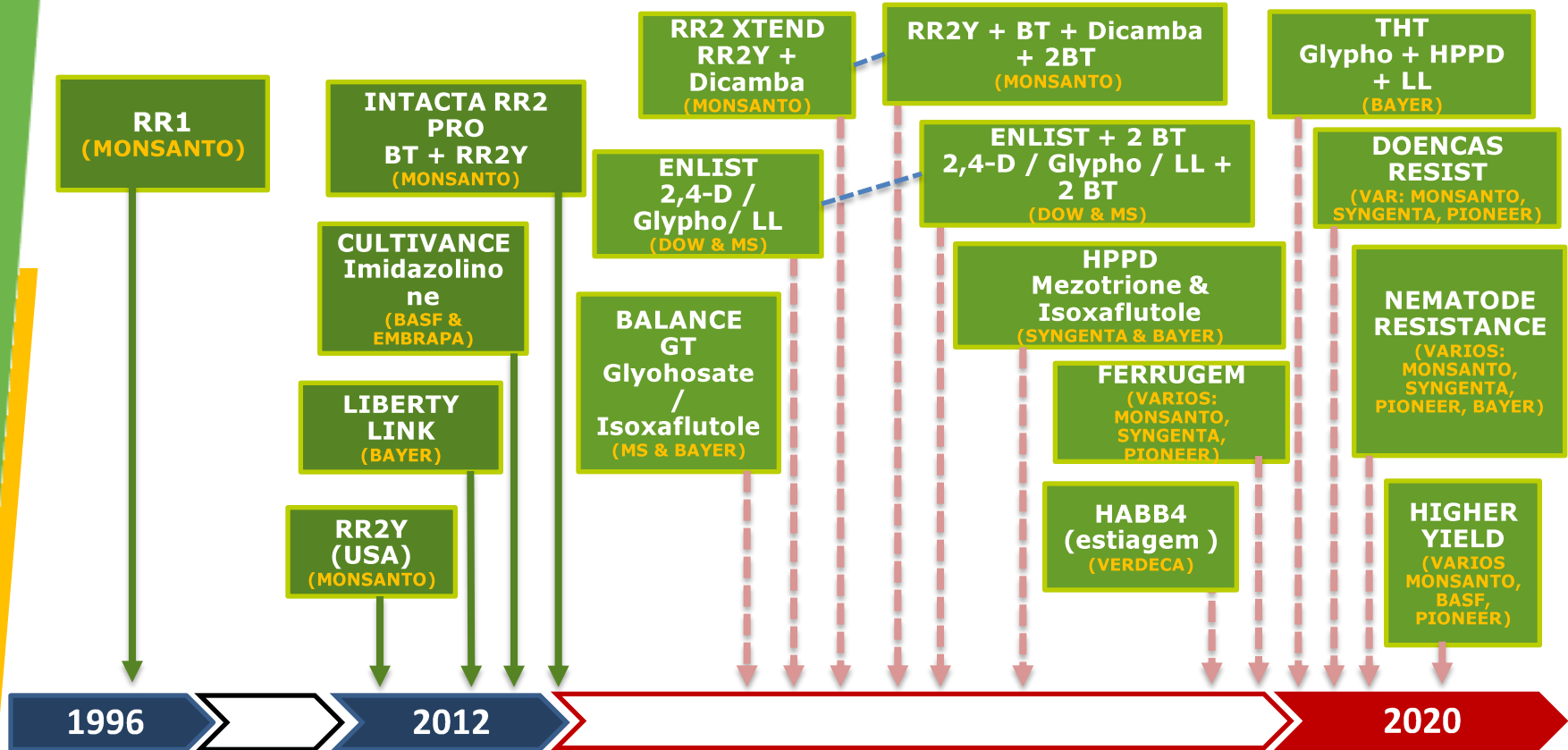


NI: Sin aumento de rendimientos (a: nunca aumentaron; b: estancados; c: decrecientes)
IM: Rendimientos crecientes



Desde 1996 a la fecha **GDM** ha aportado al agricultor una mejora de **30%** en rindes, provenientes de Investigación sobre Manejo y Mejoramiento Vegetal

La oferta de tecnologías crece exponencialmente, lo que nos obliga a saber detectar las mejores plataformas y a invertir de manera creciente para garantizarle mejores productos a los agricultores.



Necesariamente montadas sobre germoplasmas de
ALTA PRODUCTIVIDAD

Una visión innovadora que impulsó la expansión regional....

**Esta es la
región
Sojera SA**



*Brasil, Argentina,
Paraguay, Uruguay y
Bolivia =*

**60% de la Soja
mundial con aprox
150 millones Tn.**

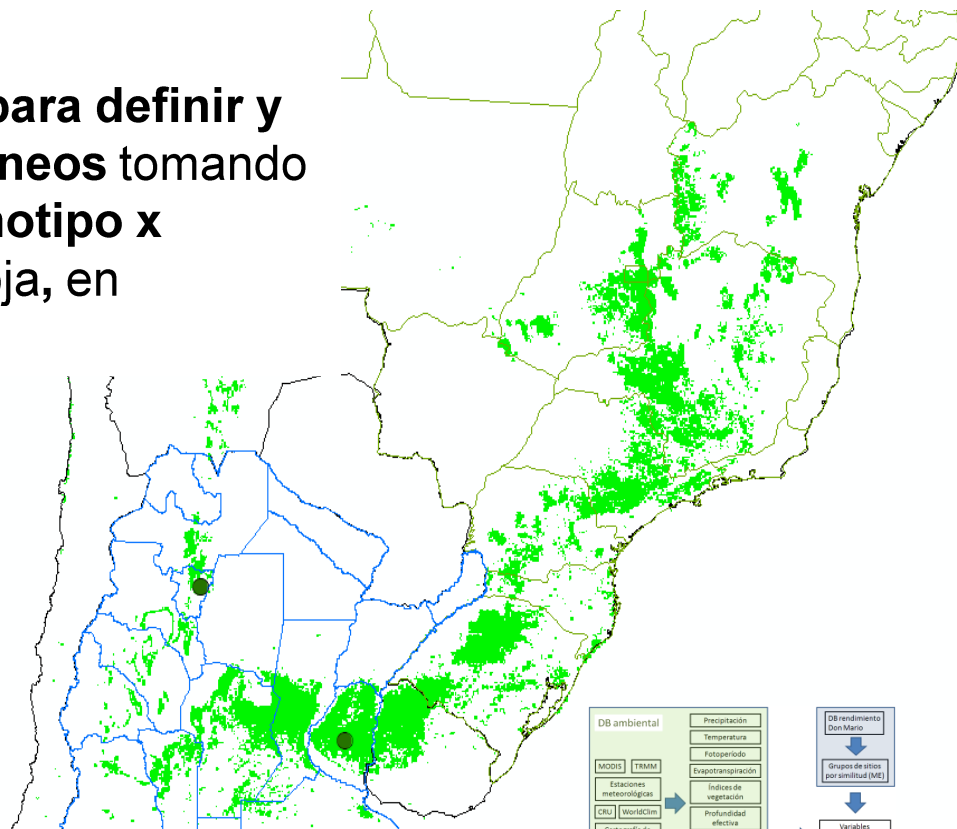


Decidimos invertir para investigar la **interacción entre las Variedades y los Ambientes** independientemente de las fronteras políticas.

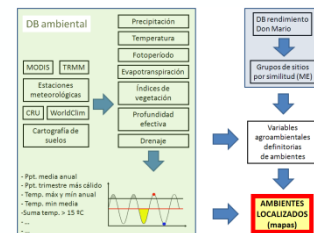
Firma de Convenio 2011 de Vinculación Tecnológica con la Fundación de la FAUBA.

OBJETIVO:

Desarrollar una herramienta para definir y localizar ambientes homogéneos tomando como base la interacción genotipo x ambiente para el cultivo de soja, en Sudamérica



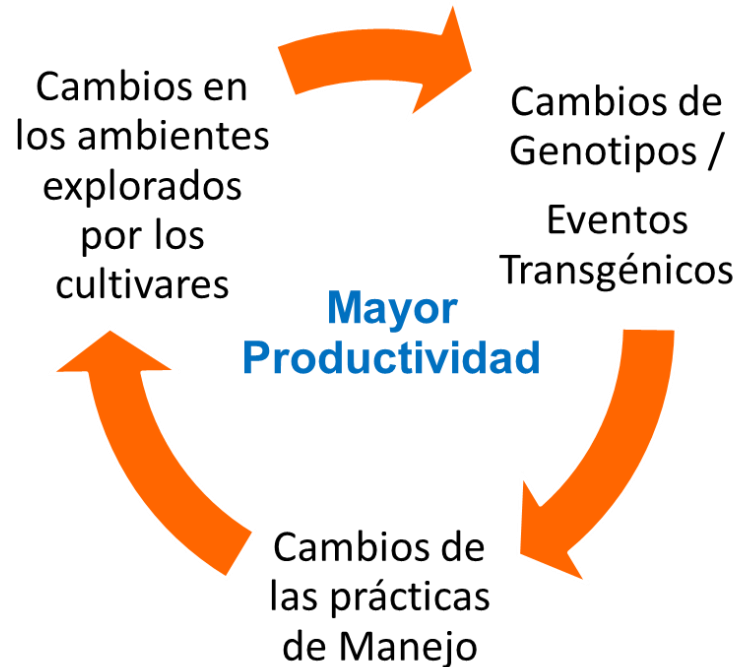
Resultados preliminares de ambientes con igual comportamiento para un grupo de las variedades elegidas



Circulo virtuoso de la productividad y su impacto en la obtención de las variedades

Ambientes con:

- Disponibilidad Hídrica
- Presión de malezas y *Sclerotinia S.*



Genética
GM IV RR1

Fechas de siembra
Tempranas

35 cm

SD

Otros ejemplos de cambio hacia una Mayor Productividad (Caso Sur de Brasil)

Mayor Potencial Genético

+

Precocidad

+

Indeterminación

=

+

Resistencia al Vuelco

+

Espaciamiento y
Fecha de Siembra

**Aumento de 20% de
Productividad sobre
10 millones de has**

10 millones Has x 20%
(0,5Tn/ha) = **5 millones Tn**

**2.500 millones
de dólares anuales
adicionales**

El desafío... aumentar la productividad para colaborar con las necesidades de la humanidad





¡ Muchas Gracias !



WWW.DONMARIO.COM